



Chevrolet France S.A.S.
1 à 9, avenue du Marais,
BP70035
95102 Argenteuil Cedex

Tél.: +331 34 26 31 30
Fax : +331 34 26 31 38 Ventes/Marketing
+331 34 26 21 57 Finance
+331 34 26 32 63 Après-vente

www.chevrolet.fr

GUIDE SAV GPL - TELEFLEXGFI

SAV C 08-01-004

Argenteuil, Le 20 mars 2008

Madame, Monsieur, Cher réparateur,

Suite à l'interruption de la commercialisation du système GPL TeleflexGFI du 10/08/2007 sur nos véhicules Chevrolet, il est important aujourd'hui que l'ensemble de notre réseau puisse suivre une procédure Après-vente unique pour un véhicule GPL équipé de ce système.

Veillez donc trouver ci-dessous tous les éléments vous permettent de gérer le plus efficacement, cette activité GPL Après-vente représentant une plus value non négligeable dans votre affaire :

- I- Procédure de commande des pièces détachées
- II- L'assistance routière d'un véhicule GPL
- III- L'Homologation d'un véhicule GPL
- IV- Procédure Garantie GPL
- V- L'assistance Technique GPL et la formation technique
- VI- L'entretien périodique d'un véhicule GPL
- VII- Liste du réseau TeleflexGFI en France

Tout réparateur agréé CHEVROLET est à même de réaliser les opérations d'entretien courant et basique d'un véhicule équipé d'un système GPL. Néanmoins, il est possible de faire intervenir un centre technique GPL agréé TELEFLEXGFI pour toute intervention complexe relative au système GPL.

Nous vous rappelons également que les opérations d'entretien GPL TeleflexGFI **sont primordiales et réclamées par TeleflexGFI, à chaque demande d'une prise en charge sous garantie.**

Nous vous remercions pour votre attention et votre habituelle collaboration.

Nous vous prions d'agréer, Madame, Monsieur, cher réparateur, nos plus respectueuses salutations.

A. CHARKI
Responsable Qualité

N. DESLANDE
Manager P&A réseau

Pour tout renseignement complémentaire, veuillez contacter A. CHARKI au 01 34 26 32 90 ou par e-mail : abdel.charki@fr.gm.com

I- Pièces détachées

Les pièces détachées GPL peuvent toujours être commandées et la procédure de commande reste inchangée.
Pour tout renseignement complémentaire, n'hésitez pas à joindre le service dédié au numéro de téléphone suivant 03.20.00.94.91.

II- L'Assistance routière d'un véhicule GPL

L'assistance routière de 3 ans ou 100 000 kms fonctionne toujours lorsque la panne du véhicule concerné implique un élément du GPL et dont le kit GPL a été fourni par Chevrolet France.

III- L'Homologation d'un véhicule GPL

Toute demande concernant l'homologation d'un véhicule ayant été transformé avec un kit GPL non fourni par Chevrolet France, ne pourra être traitée par nos services.

IV- Procédure garantie d'un véhicule GPL équipé d'un kit TeleflexGFI

Toutes les pièces GPL remplacées dans le cadre de la garantie constructeur, doivent être OBLIGATOIREMENT retournées à TeleflexGFI suivant le respect de la procédure suivante:

1. Diagnostic de la panne

Le diagnostic doit être déterminé pour l'imputation de la garantie.

Exemple : absence d'entretien, Garantie ou hors Garantie. Si c'est de l'entretien ou hors garantie, ne pas renvoyer les pièces.

2. Réparation

Le remplacement de la pièce défectueuse sous garantie doit être respecté à l'identique de la procédure de garantie constructeur.

Ex : cas du distributeur : voir s'il suffit de le nettoyer

3. Saisie de la garantie dans le système DCS

La garantie doit être saisie dans le système de garantie constructeur, le DCS (Kerridge) en ajoutant le numéro de BL dans la case commentaire de l'entête de la garantie.

4. Expédition de la pièce remplacée en garantie

Toutes les pièces ayant faits l'Objet d'une demande de garantie GPL via le système DCS, doivent être expédiées à TeleflexGFI.

- Les frais d'expédition sont prises en charge par TeleflexGFI via le transporteur « UPS » le plus proche de votre établissement.
 - N° de compte UPS de Téléflex : 150404.
 - Attention : L'envoi doit être fait uniquement en « ENVOI STANDART »
 - Tout envoi en « Express » sera refusé.
 - Adresse :

**TeleflexGFI Europe
Postbus 380, 4200 AJ Gorinchem
Edisonweg 50, 4207 HG Gorinchem
Nederland**

- Le **délai d'expédition** d'une pièce ne doit dépasser **3 semaines** à partir de la date de réparation.
- Toute pièce expédiée doit être accompagnée obligatoirement de l'impression de l'entête de la garantie (voir ci-dessous Annexe 1).

Attention: Les pièces expédiées sans l'impression de l'entête ne seront pas prises en compte pour le remboursement de la garantie.

Le remboursement de la garantie sera fait uniquement si les conditions ci-dessus ont été correctement respectées.

Annexe 1

Le n° de Garantie doit apparaitre
OBLIGATOIREMENT sur votre copie écran

French

Fichier Edition Session Config Transfert Modem Enregistrer Procédure Aide

Warranty Claim Header

Votre nom d'enseigne
 Demande 1956 Date 13/10/2006
 Login rxxxx Tx.chang 1,0000
 Compte 13R05222

Progres 6 Concess. credite
 Type W Garantie construct.
 Settle 21 Payee puis demande

Demande 000745
 O/R 000745
 Chassis 5B265647 H5MA51C MF05
 UIN KLASF48T15B265647 N
 G. Modele AS AST
 Immat 655AFH13 Peinture N
 Debut 18/11/2004
 Fin 17/11/2007
 Klm max K 100000 Klm. 28450

Section 10 Dépose et repose
 Incident N
 Nature N03 Regulation electrique
 Cause 41 Défaut fabrication
 Piece 242003-013-3
 Reparation 10/10/2006 10/10/2006

Piece:Montee ---/---/---
 :Kilometre 0
 :No.O/R 0
 :No.Facture 0

INJECTEUR 4 CYL GPLi

Sortie En-tete Pièces Main-d'oeuvre Sommaire Err

Cliquez ici

Indiquez votre numéro de BL

Paramètres d'imprimante

Clipboard Disabled Workgroups Direct OK

Windows LPT1 LPT2 LPT3 File Annuler

Printer Setup... Aide

Printer Fonts...

☒ Don't Grey Scale Screen Dumps

Current Printer:
Lexmark Optra E310 (MS),winspool,LPT1:

☐ Auto Linefeed ☐ Use Timer 0 Secs.

☒ KCC Sequences

Choisir l'onglet
Windows, puis
cliquez sur OK

French

Fichier Edition Session Config Transfert Modem Enregistrer Procédure Aide

Warranty Claim Header

Votre nom d'enseigne
 Demande 1956 Date 13/10/2006
 Login rxxxx Tx.chang 1,0000
 Compte 13R05222

Progres 6 Concess. c
 Type W Garantie c
 Settle 21 Payee puis

Demande 000745
 O/R 000745
 Chassis 5B265647 H5M
 UIN KLASF48T15B265
 G. Modele AS AST
 Immat 655AFH13 Peinture N
 Debut 18/11/2004
 Fin 17/11/2007
 Klm max K 100000 Klm. 28450

et repose
 tion electriqu
 fabrication
 Reparation 10/10/2006 10/10/2006

Piece:Montee ---/---/---
 :Kilometre 0
 :No.O/R 0
 :No.Facture 0

INJECTEUR 4 CYL GPLi

Sortie En-tete Pièces Main-d'oeuvre Sommaire Erreurs -->

Cliquez ici
Pour avoir l'imprimé
De l'entête à joindre
avec les pièces

5. Procédure de mise à disposition d'un véhicule GPL à un centre TeleflexGFI le plus proche :

Dans le cas où vous devez transférer le véhicule en panne GPL à un Réparateur Agréé TeleflexGFI, une participation à hauteur de 0.30 € du km aller/retour est accordée par TeleflexGFI suivant la procédure suivante :

- Une demande d'accord doit être envoyée à TeleflexGFI avant tout déplacement du véhicule.
Soit par fax: **+31 (0)183 612 168** ou par mail **cmainguene@telfelxgfi.com**.
- Vous assurer que la partie essence n'est pas cause

6. Cas particuliers pour la garantie GPL

Toute demande de prise en charge d'une corrosion autour du bouchon de remplissage devra faire l'objet d'une demande préalable auprès de Mr Christophe Mainguene (TeleflexGFI) par e-mail ou par courrier. Cette demande doit être accompagnée de tous les éléments suivants :

- RIT (rapport d'incident technique) dûment rempli
- Photos montrant la corrosion.

Attention :

La sous-traitance en GPL n'est pas autorisée sauf pour les réparations de corrosion et de peinture.

Les réparations garanties effectuées dans le réseau Agréé Chevrolet font l'objet d'une demande de remboursement auprès de Chevrolet France via le DCS (module 36)

Les réparations garanties effectuées dans le réseau Agréé TeleflexGFI ne font pas l'objet d'une demande de remboursement auprès de Chevrolet France.

7. Nouvelle liste codes opérations (Rappel et Mise à jour)

Veuillez trouver ci-dessous la nouvelle liste des codes opérations GPLi, ainsi que la nouvelle liste des codes cause.



Teleflex® GFI

SECTION GARANTIE : 10

	Code opération	Temps
Temps de recherche électrique	G000	0,50
Dépose repose détenteur	G001	1,00
Dépose repose électrovanne de vapo-détendeur	G002	0,75
Dépose repose ligne GPL cuivre sous châssis	G004	1,00
Dépose repose injecteurs GSI/SGI avec dépose collecteur admission	G005	1,25
Dépose repose répartiteur filtre	G006	0,25
Dépose repose capteur MAP	G007	0,25
Dépose repose module GSI avec Lambda	G008	0,25
Dépose repose faisceau principal complet	G009	2,50
Dépose repose ECM / interface*	G010	0,50
Dépose repose électrovanne de réservoir intérieur	G011	0,75
Dépose repose jauge de réservoir intérieur	G012	0,50
Dépose repose jauge de réservoir sous châssis	G013	1,00
Dépose repose émetteur de jauge	G014	0,50
Dépose repose soupape de surpression réservoir intérieur	G015	0,50
Dépose repose soupape de surpression réservoir sous châssis	G016	1,00
Dépose repose limiteur à 80% réservoir intérieur	G017	0,50
Dépose repose limiteur à 80% réservoir sous châssis	G018	1,00
Dépose repose flexible de remplissage	G019	0,50
Dépose repose réservoir complet intérieur	G020	1,00
Dépose repose réservoir complet sous châssis	G021	1,00
Dépose repose remplissage extérieur	G022	1,00
Dépose repose capteur de pression	G023	0,25
Dépose repose interrupteur	G026	0,25
Dépose repose tuyaux d'eau du vapo-détendeur	G029	0,50
Dépose repose relais ou modules	G030	0,25
Dépose repose électrovanne de réservoir sous châssis	G031	1,25

* Toujours mentionner la version du logiciel dans la case commentaire lors de la saisie de la garantie.

Annexe 3



Teleflex® GFI

LISTE DES CODES CAUSES **A utiliser dans le DCS**

Code	ECM
------	-----

- 1 Ne commute pas en mode GPL
- 2 Défaut de commande relai principal
- 6 Défaut sur le circuit MAP
- 82 Panne intempestive de l'ECM
- 89 Défaut de commande des injecteurs

Code	RÉSERVOIR ET JAUGE
------	--------------------

- 9 Limiteur 80% défectueux
- 50 Flotteur de jauge défectueux
- 13 émetteur de jauge défectueux

Code	CAPTEUR DE PRESSION
------	---------------------

- 16 Capteur défectueux

Code	INTERFACE
------	-----------

- 107 Défaut d'alimentation de cylindre(s)
- 120 Défaut sur le signal Temps d'injection
- 121 Défaut du capteur MAP
- 122 Défaut de passage de la diode

Code	FAISCEAU PRINCIPAL
------	--------------------

- 43 Coupure dans le faisceau
(préciser la ligne)

Code	INJECTEURS
------	------------

- 110 Fuite ou défaut injecteur

Code	DÉTENDEUR
------	-----------

- 90 Pression trop forte
- 91 Fuite du liquide de refroidissement
- 92 Fuite de gaz par le circuit de dépression
- 100 Pression trop faible
- 106 Détendeur bruyant
- 116 Réglage de la pression impossible

Code	INTERRUPTEUR
------	--------------

- 15 interrupteur défectueux
(sélection et/ou leds)

Code	GÉNÉRAL
------	---------

- 41 Défaut de fabrication
- 45 Modification de la pièce dans le kit
- 108 Défaut de connexions électriques
- 109 Court circuit

Code	CORROSION
------	-----------

- PAC Probleme de corrosion

V- Assistance technique et Formation GPL

La procédure d'assistance technique GPL au réseau Chevrolet France reste inchangée.
D'autre part, les sessions de formation technique GPL ne seront plus proposées par Chevrolet France.

Néanmoins, des séances de formation sont mises en place régulièrement afin de fournir les bases nécessaires au diagnostic, à la réparation et à l'entretien des systèmes GPL des véhicules DAEWOO et CHEVROLET.

Vous pouvez contacter pour cela **Mr Mainguéné** (Responsable Après-vente TELEFLEXGFI) et **Mr Julien Lebeherec** aux numéros suivant pour toutes questions relatives à ces formations :

Tél : 02.99.43.00.12 ou par Email : cmainguene@teleflexgfi.com (Zone Nord)

Tél : 06.74.07.28.24 ou par Email : jlebeherec@teleflexgfi.com (Zone Sud)

**DEMANDE DE SUPPORT TECHNIQUE GPL
A FAXER à COFRACA au 02.99.43.02.49**



Cachet du réparateur CHEVROLET

Identification du Technicien CHEVROLET

Nom Prénom

Téléphone

Identification du véhicule

N° VIN Immatriculation

Type de véhicule / Motorisation Kilométrage

Boite automatique / Manuelle ?

Date d'entrée du véhicule en atelier

Identification de la panne

Description et historique de la panne

Codes défaut GAZ ESSENCE

Pressions de réglage détendeur

Référence ECM GPL Diagnostique Monio ? Oui - Non

Cause de l'immobilisation du véhicule

Opérations déjà effectuées

VI. L'entretien périodique d'un véhicule GPL

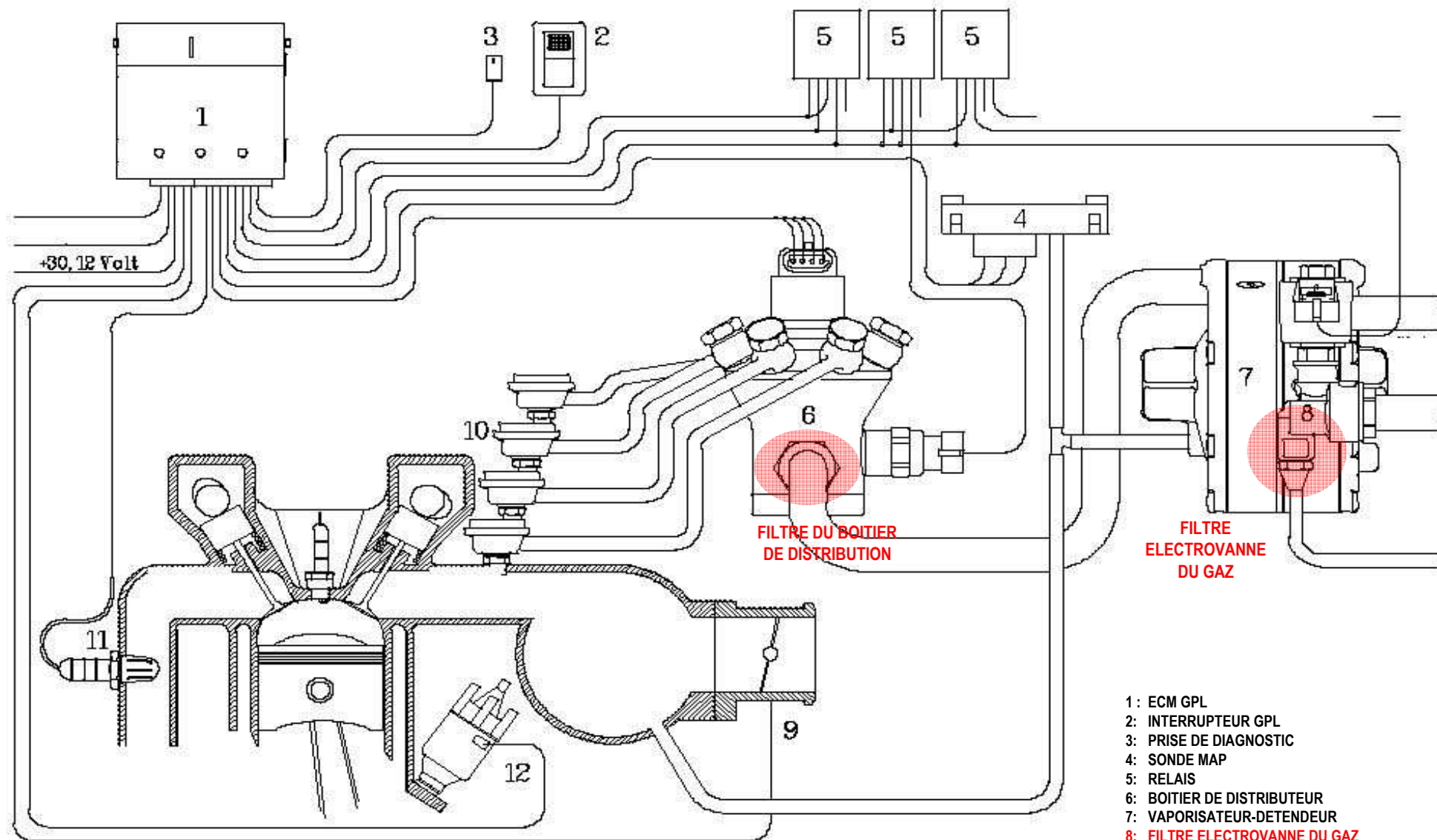


PERIODICITES DES REVISIONS GPL

Teleflex® GFI

		x 1 000 km		KILOMETRAGE OU NOMBRE D'ANNEE, SELON LE PREMIER DES DEUX TERMES ATTEINT									
SYSTEME GPL	TACHES DE MAINTENANCE	Années	REFERENCE PIECE	15	30	45	60	75	90	105	120	135	150
				1	2	3	4	5	6	7	8	9	10
EGI (1995-2002) Véhicules <u>Euro 2.</u> et antérieurs (9e caractère du VIN ≠ 1 et de J) Exemple: KLA4M11C D 1C577002	CONTRÔLER LE REGLAGE DE LA PRESSION DU VAPORISATEUR / DETENDEUR			X	X	X	X	X	X	X	X	X	X
	VERIFIER SI TOUTES LES CONNEXIONS SONT ETANCHES			X	X	X	X	X	X	X	X	X	X
	REEMPLACER LE FILTRE DU BOITIER DE DISTRIBUTION		240111-120						X				
	REEMPLACER LE FILTRE ELECTROVANNE DU GAZ (& NETTOYAGE DE L'AIMANT)		238121-451						X				
GSI (2003-2005) Véhicules <u>Euro 3.</u> (9e caractère du VIN = 1) Exemple: KL1LF69Z 1 5B156867	CONTRÔLE ET REGLAGE DES PRESSIONS DU REGULATEUR - DETENDEUR			X	X	X	X	X	X	X	X	X	X
	VERIFIER SI TOUTES LES CONNEXIONS SONT ETANCHES AVANT ET ARRIERE			X	X	X	X	X	X	X	X	X	X
	CONTRÔLE DE LA COMBUSTION CO-CO2 ET DES PARAMETRES OBD, MODE ESSENCE ET GPL(logiciel MONIO).			X	X	X	X	X	X	X	X	X	X
	REEMPLACER LE FILTRE REPARTITEUR		242200-500	X		X		X		X		X	
	CONTROLLER TOUTES LES CANALISATIONS ET TUYAUTERIES			X		X		X		X		X	
	ESSAI ROUTIER			X		X		X		X		X	
	REEMPLACER LE FILTRE ELECTROVANNE		238121-451			X				X			
SGI (2006-2008) Système GPL équipant les véhicules <u>Euro 4.</u> (9e caractère du VIN = J) Exemple: KL1SF487 J 7B790537	CONTRÔLE DES FUITES			X	X	X	X	X	X	X	X	X	X
	CONTRÔLE DU REGLAGE DE LA PRESSION ELECTROVANNE/ REGULATEUR DE PRESSION			X	X	X	X	X	X	X	X	X	X
	REEMPLACER LE FILTRE REPARTITEUR		242200-500	X		X		X		X		X	
	REMPLACEMENT DU FILTRE ELECTROVANNE		600017			X				X			
	PURGER LA BOUE DU FILTRE ENTREE EVAPORATEUR / REGULATEUR					X				X			

SYSTEME GPL: EGI



- 1 : ECM GPL
- 2 : INTERRUPTEUR GPL
- 3 : PRISE DE DIAGNOSTIC
- 4 : SONDE MAP
- 5 : RELAIS
- 6 : BOITIER DE DISTRIBUTEUR
- 7 : VAPORISATEUR-DETENDEUR
- 8 : **FILTRE ELECTROVANNE DU GAZ**
- 9 : CAPTEUR DE POSITION PAPILLON
- 10 : INJECTEURS GPL EGI
- 11 : SONDE LAMBDA
- 12 : SIGNAL DE REGIME

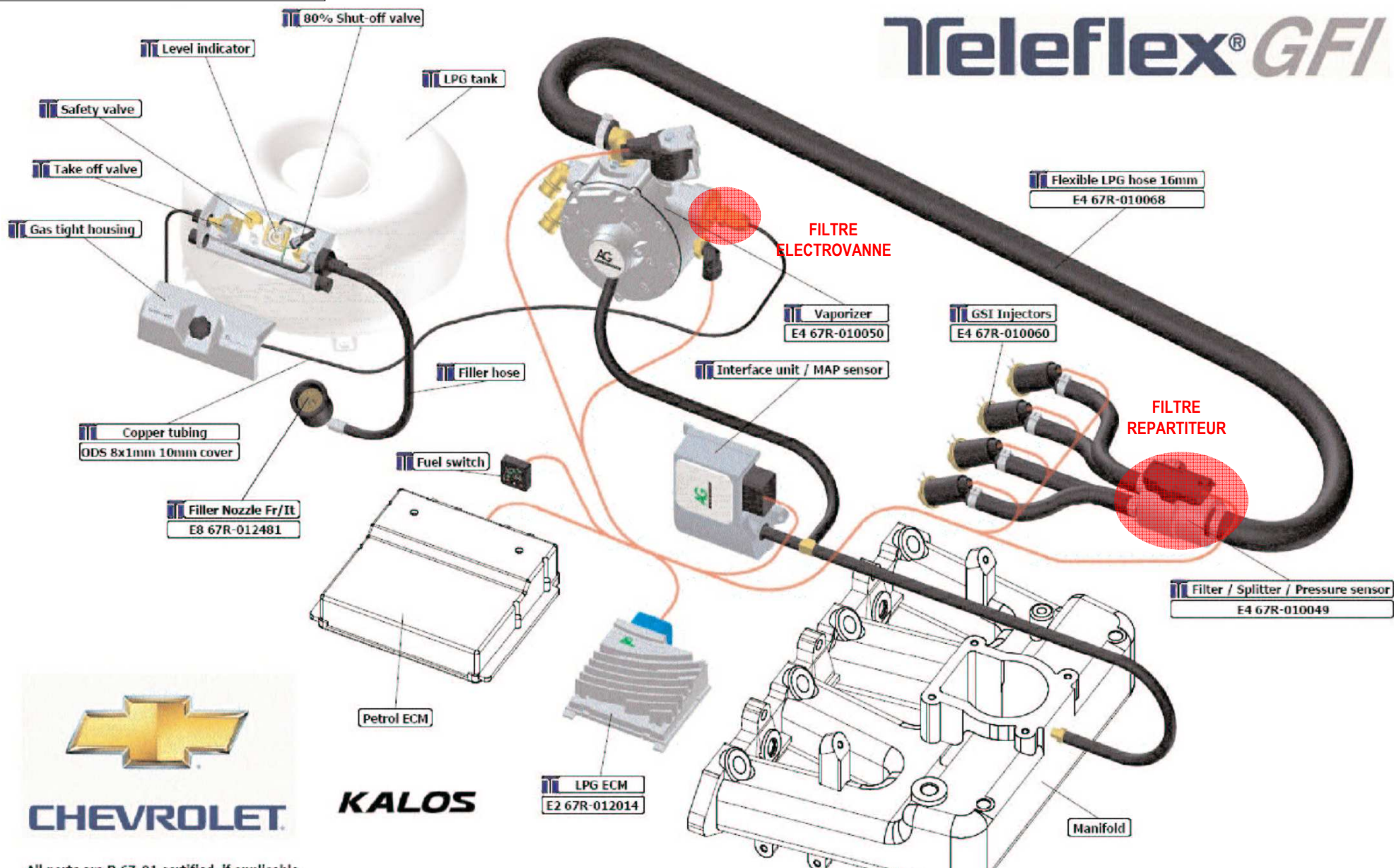
SYSTEME GPL: GSI



- 1 : VAPO-DETENDEUR
- 2: ECM GPL - MR140
- 3: SONDE REVOLUTIONS MOTEUR
- 4: MODULE 58-X
- 5: INJECTEURS GPL GSI
- 6: SONDE MAP (PRESSION ABSOLUE COLLECTEUR)
- 7: SONDE TEMPERATURE
- 8: DIVISEUR (SPLITTER)- FILTRE REPARTITEUR
- 9: INTERRUPTEUR GPL
- 10: MODULE MULTI
- 11: SONDE REVOLUTION ARBRE A CAME

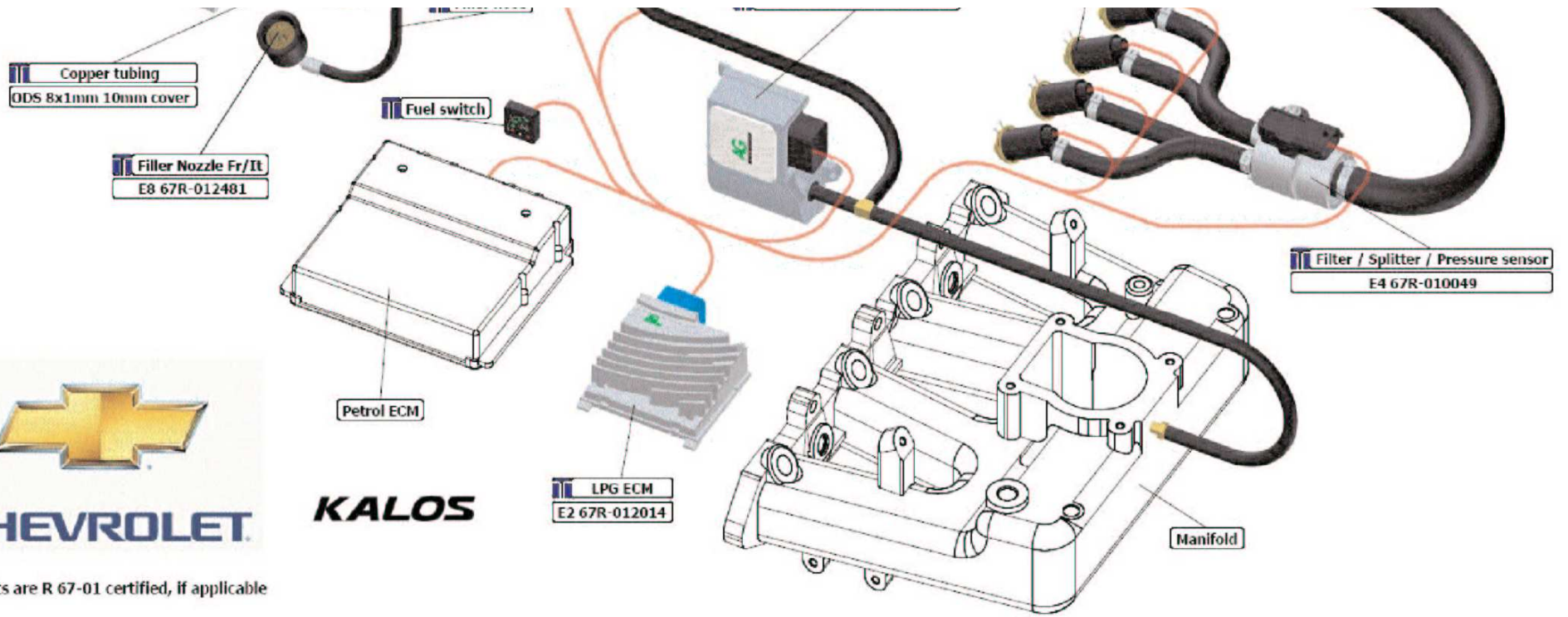
SYSTEME GPL: SGI

Teleflex® GFI



KALOS

All parts are E4 67-01 certified. If applicable.



KALOS

All parts are R 67-01 certified, if applicable

REFERENCES INJECTEURS POUR GAMME DAEWOO ET CHEVROLET

	Kit Euro 3 (2004-2005) GSI
Kalos 1,2 (8v - SOHC)	242003-013-3
Kalos 1,4 (8v - SOHC)	
Kalos 1,4 (16v - DOHC)	
Lacetti 1,4	
Lacetti 1,6	
Lacetti 1,8	242003-015-3
Nubira 1,6	
Nubira 1,8	
Evanda 2,0	
Rezzo 1,6	
Rezzo 2,0	

	Kit Euro 4 (2006-2008) SGI3
Matiz	242003-011-3
Kalos 1,2 (8v - SOHC)	
Kalos 1,4 (16v - DOHC)	242003-013-3
Lacetti 1,4	
Lacetti 1,6	
Lacetti 1,8	242003-015-3
Nubira 1,6	
Nubira 1,8	
Rezzo 1,6	242003-015-3
Rezzo 2,0	

.. **Outillage spécifique aux systèmes GPL**

Désignation	Référence	Utilisation
Manomètre	246999-012	Réglage des pressions du premier et deuxième étage du vapo-détendeur
Détecteur électronique	238008-806	Détection des fuites du GPL
DTS (véhicules Euro 4)	640113	Logiciel de diagnostic pour les recherches de pannes et l'enregistrement des dysfonctionnements intermittents des véhicules Euro 4.
WIN Monio complet (Véhicules : Euro 2 & Euro 3)	246600-804	Logiciel de diagnostic pour les recherches de pannes et l'enregistrement des dysfonctionnements intermittents des véhicules Euro 2 & Euro 3.
WIN Monio mise à jour	246600-803	Programme de mise jour de la version 2.10 précédente

LISTE DES PIECES DIVERS GPL



bouchon de remplissage "quart de tour"

335780-027



263230-000



adaptateur France vers Hollande

235770-024



adaptateur France vers Belgique

235770-025



manomètre de pression

246999-012



cordon diagnostique GSI

238500-314



détecteur de gaz électronique

238008-806



raccord pour prise de pression

237392-902



+



Convertisseur
USB RS232

Mise à jour de Monio vers WINMONIO
Comprenant le programme Winmonio
Et un cordon USB

246600-803



+



+



+



+



A noter que les cordons sont compatibles Monio

WINMONIO complet :
Programme
Câble USB
Câble diag GSI
Câble diag EGI
Interface PC

246600-804



DIAG DTS pour SGI3 complet (cables, cd, driver, clé dongle)

640113

LISTE PIECES DETACHEES POUR ENTRETIEN GPL

EGI

(1995-2000)



DESIGNATION

REFERENCE

filtre électrovanne sans cuve	238121-451	commun EGI-GSI
kit révision distributeur EGI	246241-001	
moteur pas à pas	238001-011	
distributeur EGI complet	241400-500	
sonde T°eau sur vapo	238013-225	commun EGI-GSI-SGI3
sonde T°eau sur raccord	238013-220	ancien modèle
electrovanne DFCE 2pôles	241400-400	
membrane DFCE	241500-104	
clip de liaison	241400-204	
clapet nylon	241500-205	
détendeur EGI complet	237392-030	avec sonde T°
détendeur EGI complet	237392-040	sans sonde T°
raccord Banjo	240012-262	
joint cuivre distributeur	240012-261	
vis Banjo M12	240012-260	
bouchon M12 distributeur	240012-215	
tamis d'entrée distributeur	240111-120	
silent bloc distributeur	240201-156	court
silent bloc distributeur	240201-256	long
ressort de piston	241400-202	
clapet 1° étage entrée vapo	246392-250	commun EGI-GSI
electrovanne sans cuve complète	238122-440	commun EGI-GSI
bouchon M5 de prise de pression vapo	237392-435	commun EGI-GSI
Té à dépression 5x5x5	240199-855	commun EGI-GSI
tuyau gaz 16mm	239407-416	commun EGI-GSI-SGI3
tuyau gaz 8mm	239407-413	commun EGI-GSI-SGI3
tuyau eau 16mm	239404-158	commun EGI-GSI-SGI3
tuyau eau 10mm	239404-410	commun EGI-GSI-SGI3
tuyau dépression 3mm	239404-003	commun EGI-GSI-SGI3
tuyau dépression 5mm	239404-005	commun EGI-GSI-SGI3
collier à sertir 8x14	240400-408	commun EGI-GSI-SGI3
collier à sertir 16x23	240400-416	commun EGI-GSI-SGI3

PIECES COMPLEMENTAIRES POUR EGI OBD

filtre complet gazeux optionnel	242200-513	
capteur de pression Sagem	238013-230	corps + filtre
kit remplacement de filtre optionnel	242200-500	commun EGI OBD-GSI-SGI3
kit de montage capteur P Sagem	246400-130	
détendeur complet pour EGI ITM6U	237392-045	
connecteur 3 voies capteur Sagem	238500-321	commun EGI OBD-GSI (si Sagem)



(2001-2003)



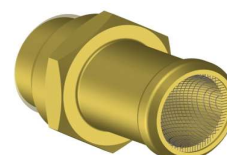
241400-500



238001-011



241400-400



240111-120



246241-001



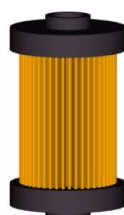
241500-104



241400-204



241500-205



238121-451



238122-440



237392-040



246392-250



238013-220

LISTE PIECES DETACHEES POUR ENTRETIEN GPL

EGI

(1995-2000)



238013-225



237392-435



241400-264

239407-413



240400-4XX



239407-416



239404-158

LISTE COMPLEMENTAIRE POUR ENTRETIEN

GSI

(2004-2005)



DESIGNATION

REFERENCE

tuyauteries gaz/eau/dépression voir liste EGI

détendeur complet GSI

237392-118

filtre électrovanne sans cuve

238121-451

filtre répartiteur gazeux

242200-500

capteur de pression Bosch

238013-231

selon modèles

capteur de pression Sagem

238013-230

selon modèles

clapet 1° étage entrée vapo

246392-250

commun EGI-GSI

commun GSI-SGI3

Commun GSI-GSI

commun EGI-GSI

kit 4 injecteurs 2.25

242003-013-3

kit 4 injecteurs 2.75

242003-015-3

commun GSI-SGI3

commun GSI-SGI3

commun GSI-SGI3

injecteur 2.25 à l'unité

242003-403-3

après 0505

injecteur 2.75 à l'unité

242003-405-3

après 0505

kit de montage injecteurs

246550-051

joint torique injecteur à l'unité

242100-832

coupelle injecteur complète

242000-010

commun GSI-SGI3

commun GSI-SGI3

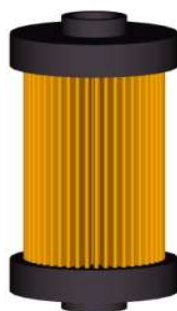
commun GSI-SGI3

commun GSI-SGI3

commun GSI-SGI3



237392-118



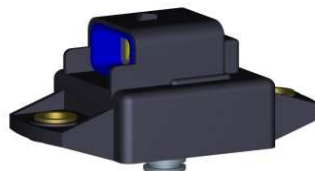
238121-451



242200-500



238013-231



238013-230



238013-225

LISTE COMPLEMENTAIRE POUR ENTRETIEN

GSI

(2004-2005)



246392-250



238122-440



246550-051



242003-0xx-3



24200-40x-3



242000-010

LISTE COMPLEMENTAIRE POUR ENTRETIEN GPL

SGI3

(2006-2008)

DESIGNATION

REFERENCE

tuyauteries gaz/eau/dépression voir liste EGI

détendeur AG SGI3 complet

600009

kit filtre vapo SGI

600017

kit filtre répartiteur gazeux

242200-500

sonde T° vapo

238013-225

idem GSI

filtre répartiteur complet avec capteur

242200-514

capteur Bosch

adhésif pour vis réglage vapo

600009-999

Té à dépression 6x4x6

600240

kit injecteurs GSI 2.25 et 2.75

voir liste GSI

kit 4 injecteurs GSI 2.00

242003-001-3

injecteur 2.00 à l'unité

242003-401-3

connecteur de sonde T°

238S83-3000

commun EGI-EGIOBD-GSI-SGI3

connecteur électrovanne vapo SGI3

238S95-3000



238S83-3000



238S95-3000



600009



600009-999



242200-514



600017



242200-500

Nom	Adresse	Code postal - Ville	Statut	Telephone	Fax	Adresse email	Site Internet
ALPES TECHNIC/AUTO	Le vivier	05230 LA BATIE NEUVE / GAP	SAV	04.92.44.35.84	04.92.44.35.84		
AUTO TECHNIC GERMINOIS	12 rue Paul Cézanne Village Entreprises	10120 SAINT GERMAIN	MONTAGE/SAV	03.25.75.64.81	03.25.72.91.57	atg10@wanadoo.fr	
JALRAN SARL	Avenue des Croates	12200 VILLEFRANCHE de Rouergue	SAV	05.65.45.03.17	05.65.45.00.11	jalran-claude@wanadoo.fr	
GARAGE CLAVEL	Z-A du tube - rond point Louis Bonte	13800 ISTRES	MONTAGE/SAV	04.42.11.01.01	04.42.55.31.04	garage-clavel@wanadoo.fr	www.citroenclavel.com
Ets BOUTELET	68 Bd Yves Guillaou	14000 CAEN	MONTAGE/SAV	02.31.74.48.82	02.31.74.39.29	info@boutelet.com	www.boutelet.com
HEROUVILLE MOTORS	ZI de la sphère	14200 HEROUVILLE ST CLAIR	MONTAGE/SAV	02.31.44.66.44	02.31.95.57.98	gmdaewoo@wanadoo.fr	
A.T.E	ZAC Villeneuve les Salines	17000 LA ROCHELLE	MONTAGE/SAV	05.46.30.50.70	05.46.30.50.75	nico.ba@hotmail.fr	www.ate-net.fr
GARAGE COSTE	lieu dit Fadat	19100 BRIVE LA GAILLARDE	MONTAGE/SAV	05.55.74.34.80	05.55.84.89.17	patrick.lapeyrie@wanadoo.fr	
GARAGE SECHEPINE	33 Route de Quétigny	21560 COUTERNON	MONTAGE/SAV	03.80.36.03.62	03.80.32.02.96	florent.sechepine.couternon02@reseau.renault.fr	
SARL RENE RAULT	13 rue de Brest	22120 HILLION	MONTAGE/SAV	02.96.63.38.86	02.96.72.66.34	raultpeugeot-hillion@orange.fr	
GARAGE DU BARLOT	10 D Rue du Barlot	25000 BESANCON	MONTAGE/SAV	03.81.88.76.37	03.81.50.62.89	patrick.grandjean7@wanadoo.fr	
DROME ELECTRO DIESEL	Z-I des Auréats-44/54 allée Bernard Palissy BP 534	26005 VALENCE CEDEX	SAV	04.75.81.70.60	04.75.41.26.13	ded-morel@wanadoo.fr	www.moreletfils.com
AUTO TECHNIQUE	R.N 7 - Quartier feumourier	26740 LA COUCOURDE	MONTAGE/SAV	04.75.90.09.00	04.75.90.04.59	auto-technic@orange.fr	
MORIZE AUTO DISTRIBUTION	44 Rue du Marechal Leclerc - B.P 136	28112 LUCE	SAV	02.37.88.22.00	02.37.91.01.60	f-masse@a-d.fr	www.a-d.fr/distributeurs
GARAGE ATS	Rue Romain Desfossés	29200 BREST	MONTAGE/SAV	02.98.47.46.70	02.98.47.41.10	ats.bosch@wanadoo.fr	www.ats-bosch.fr
EDC MOTORS	ZA de Kerouvois	29500 ERGUE GABERIC	SAV	02.98.59.59.74	02.98.59.67.05	ericdecarpentrie@edcmotors.fr	
AUTO SERVICE	914 Route d' Uzès	30100 ALES	MONTAGE/SAV	04.66.30.15.21	04.66.56.55.12	autoservice@tele2.fr	www.bosch.fr/distributeurs
Ets DOMART (ex Vignard)	Z.A rue Edouard Branly	31520 RAMONVILLE ST AGNE	MONTAGE/SAV	05.61.73.04.91	05.61.75.61.69	laurent.domart.montaudran2@reseau.renault.fr	www.domart-automobiles.fr
GARAGE MINGUEZ	26 Avenue de la Têranèze	32800 EAUZE	MONTAGE/SAV	05.62.09.81.31	05.62.09.96.39	thierry.minguez@wanadoo.fr	www.garage-minguez.com
Ets CLIMATIC AUTO	31 Bis Avenue Eiffel - Espace Phare	33700 MERIGNAC	MONTAGE/SAV	05.56.55.96.60	05.56.55.99.82	climatic.auto@wanadoo.fr	
GY3	Rue de la Jasse ZAC Frejorgues est	34130 MAUGUIO	MONTAGE/SAV	04.67.20.11.11	04.67.20.05.55	pierre.galvan@saabfrance.fr	
GARAGE H.B.O	590 Chemin du sablasou	34170 CASTELNAU LE LEZ	MONTAGE/SAV	04.67.79.04.09	04.67.79.78.90	hbo34@free.fr	
BESNARD & GERARD	16 rue de la Roberdière	35000 RENNES	MONTAGE/SAV	02.99.59.26.08	02.99.54.59.12	electro.bg@wanadoo.fr	
BESNARD & GERARD	8 av. Général Férié ZI Sud	35400 ST MALO	SAV	02.99.21.18.28	02.99.82.32.22		
THERET S.A	Route de Limoges	36250 SAINT MAUR	MONTAGE/SAV	02.54.60.22.29	02.54.60.22.09	tta36@wanadoo.fr	www.theret-auto.com
Garage des Terrages	ZA rue des Terrages	37390 SAINT ROCH	SAV	02.47.52.49.23	02.47.52.49.23	garagedesterrages@orange.fr	
AUTO SUD GRESIVAUDAN	35 cours Libération	38470 VINAY	MONTAGE/SAV	04.76.3615.86	04.76.93.76.64	autosudgresivaudan@orange.fr	
Garage VEDEL	67 avenue La Bernade	43000 ESPALY SAINT MARCEL	SAV	04.71.04.00.06	04.71.04.51.16	contact@garage-vedel.fr	www.garage-vedel.fr
ABC GAZ	8 rue du Charron	44800 ST HERBLAIN	MONTAGE/SAV	02.40.40.23.00	02.40.40.87.04	abcgaz@wanadoo.fr	
Garage Johanet	58 bis Grande Rue	45170 CHILLEURS AUX BOIS	MONTAGE/SAV	02.38.39.87.11	02.38.39.83.94	garagejohanet@wanadoo.fr	www.johanet.fr
Espace Decouverte Auto	Avenue d'Aquitaine	47550 BOE / AGEN	MONTAGE/SAV	05.53.96.04.42	05.53.96.24.24	commercial@espace-decouverte-auto.fr	
ANJOU AUTO GAZ	Le point du jour RN 23	49170 ST MARTIN DU FOUILLOUX	MONTAGE/SAV	02.41.81.06.05	02.41.81.07.66	aagpl@free.fr	
DENIS MOREAU AUTOS	ZA La Neuville	51100 REIMS	MONTAGE/SAV	03.26.09.38.29	03.26.87.07.41	garagemoreau.reims@free.fr	
AUTO TECHNIGAZ	ZI des Peyrennières	53100 MAYENNE	MONTAGE/SAV	02.43.32.02.72	02.43.32.01.33	martineau.gaz@wanadoo.fr	www.autogpl.fr
PLEIN GAZ AUTO	125 rue de la République	54140 JARVILLE / NANCY	MONTAGE/SAV	03.83.56.20.20	03.83.56.20.30	michael.boulanger@9business.fr	
EUROPE AUTO 56	route de Belz, ZI Moustoir	56950 CRACH / AURAY	SAV	02.97.50.85.11	02.97.50.85.12	europauto56@wanadoo.fr	
Ets G.I.A.N	1 bis Rue du Rivage	59320 SEQUELIN	MONTAGE/SAV	03.20.54.58.33	03.20.35.95.84	gian.delaby.franck@orange.fr	
PRESSING CAR'S	86 avenue de Valenciennes	59400 CAMBRAI	SAV	03.27.74.89.89	03.27.81.38.77	autogpl@wanadoo.fr	
MECAGAZ	72 Rue Haute - B.P 189	59600 MAIRIEUX	MONTAGE/SAV	03.27.62.90.13	03.27.62.90.11	mecagaz@orange.fr	
IAD	Espace Montgolfier	59494 PETITE FORET	MONTAGE/SAV	03.27.25.56.56	03.27.36.73.73	iad.kia@wanadoo.fr	
TECHNIC AUTO CALAIS	63 Boulevard Einstein	62100 CALAIS	SAV	03.21.82.46.59	03.21.36.86.20		
Ets SAURET	28 Rue Louis Blériot - Z-I du Brezet	63015 CLERMONT FERRAND	MONTAGE/SAV	04.73.98.90.90	04.73.98.90.98	sauret.sa@wanadoo.fr	www.pieces-auto-sauret.com
GARAGE AUBRY	66 Bd de l'oussère	64000 PAU	MONTAGE/SAV	05.59.62.10.99	05.59.92.00.78	garage.aubry@wanadoo.fr	
LAFONTAINE S.A.	Allée des champs ZAC du Golf	64200 BASSUSSARY	MONTAGE/SAV	05.59.70.40.40	05.59.70.40.33	gpl@lafontaine64.fr	
Ets BELTRAN	46 av.Louis Torcat	66000 PERPIGNAN	SAV	04.68.61.31.13	04.68.61.31.13	beltran.emmanuel@neuf.fr	
GARAGE OTTELEC	10 Route de Rungis	67200 STRASBOURG	MONTAGE/SAV	03.88.28.20.20	03.88.26.89.60	ottelec@wanadoo.fr	www.ottelec.fr
GARAGE SUTTER	19 Rue du Rhin	68320 DURREMENTZEN	MONTAGE/SAV	03.89.47.40.50	03.89.47.73.24	garage.sutter@wanadoo.fr	
Ets CARGAZ	252 Impasse des 4 Vents	69210 FLEURIEUX SUR ARBRESLE	MONTAGE/SAV	04.74.01.87.06	04.74.01.87.76	cargaz@wanadoo.fr	www.cargaz.fr
GARAGE DU COTEAU	38 rue Emile Simon	72340 LA CHARTRE SUR LOIR	MONTAGE/SAV	02.43.44.41.12	02.43.46.68.96	garageducoteau@wanadoo.fr	
IDEAL AUTO	Lieu dit Premeur	73420 VOGLANS	MONTAGE/SAV	04.79.52.08.88	04.79.54.46.26	daewoo73@wanadoo.fr	
CHATEL HENRI et Fils	Z-I Vovray - 6 rue de Sansy	74600 SEYNOD ANNECY	MONTAGE/SAV	04.50.45.36.04	04.50.45.43.84	chatel.gpl@wanadoo.fr	www.chatel-gpl.com
ETS COUSTHAM	83 av. Foch / Grusset le Valasse	76210 BOLBEC	SAV	02.35.31.01.66	02.35.31.83.49	coustham@wanadoo.fr	
R.M GAZ MENCUCCHINI	3-5 rue de la Vaucouleurs	78711 MANTES LA VILLE	MONTAGE/SAV	01.34.97.94.10	01.30.92.27.50	rimgaz@wanadoo.fr	www.rimgaz.com
Ets DAVID	60 Rue des Maisons Rouges - B.P 195	79006 NIORT CEDEX	MONTAGE/SAV	05.49.33.10.20	05.49.33.34.77	com@davidcts.fr	
GARAGE BOISSINOT	Z.A, Les Chavêches	79300 TERVES	MONTAGE/SAV	05.49.65.20.12	05.49.65.23.79	boissinot.alain@wanadoo.fr	www.garage-ad-boissinot.com
ETS BOUDOU	Rue Maréchal Foch	80170 ROSIERES	MONTAGE/SAV	03.22.88.01.22	03.22.88.08.33	sarlboudou@wanadoo.fr	
Ets GPL SUD	Allée Pierre et Marie Curie	83160 TOULON LA VALETTE	MONTAGE/SAV	04.94.20.58.20	04.94.20.58.94	gpl.sud@neuf.fr	www.electroniqueservice.com
RAGEAU	52 Rue des Lacas	86240 ITEUIL	MONTAGE/SAV	05.49.55.01.71	05.49.55.12.54	garage.rageau@free.fr	
SAMARY	50 Rue Marivaux	87100 LIMOGES	SAV	05.55.77.41.55	05.55.77.64.42	ilsamary.gpl@wanadoo.fr	
GPL EQUIPEMENT	4 Route de Longjumeau	91380 CHILLY MAZARIN	MONTAGE/SAV	01.60.11.66.18	01.60.11.49.83	gplequipements@wanadoo.fr	
Garage VINCENT	183 rue Herblay	95150 TAVERNY	MONTAGE/SAV	01.39.95.44.00	01.39.95.61.52	glibert.vincent2@voilà.fr	