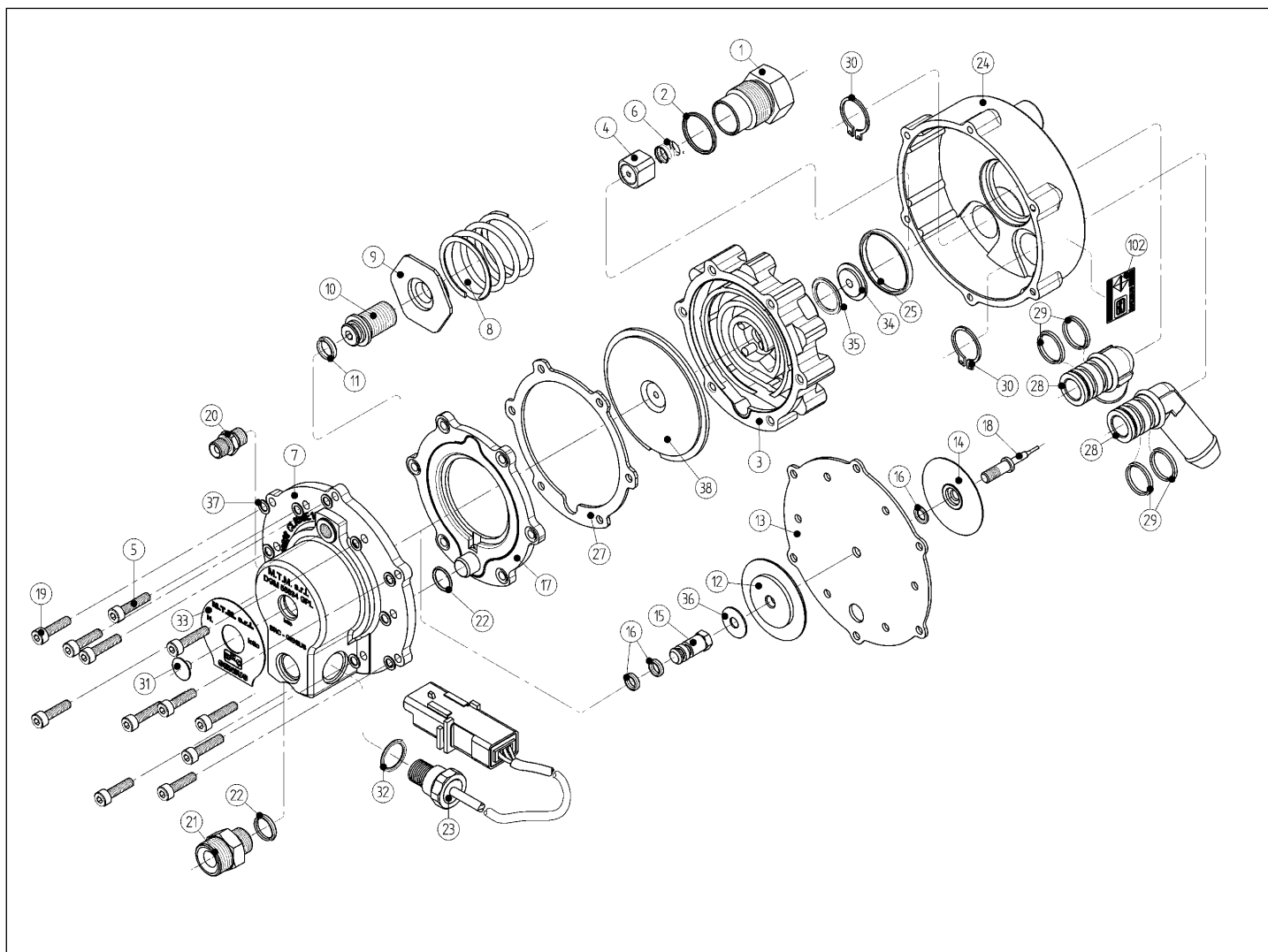


# I ISTRUZIONI PER LA REVISIONE DEL RIDUTTORE BRC MODELLO GENIUS (LOTTO ≥ 4AL)



## SMONTAGGIO

- 1 - Svitare il sensore di temperatura (23).
- 2 - Svitare le 6 viti coperchio acqua (19).
- 3 - Svitare le 6 viti coperchio gas (5).
- 4 - Scomporre i principali componenti del riduttore e sostituire i seguenti particolari:
  - a) Membrana completa particolari dal (12) al (18) e (36).
  - b) Guarnizione (27).
  - c) OR n° (11), (22), (25) e (32).
- 5 - Dal corpo (3) svitare il raccordo (1) ed estrarre l'OR (2), l'otturatore (4), il vulcano (34) e l'OR (35).
- 6 - Procedere ad un accurato lavaggio e pulizia di tutti i componenti non in sostituzione.
- 7 - Sostituire tutti gli OR smontati con quelli presenti all'interno della busta revisione.

Durante la revisione è consigliabile **NON SMONTARE LE CURVE ACQUA DEL RIDUTTORE** se non nel caso in cui si siano verificate delle perdite. Se si dovesse eseguire la revisione è necessario acquistare a parte l'apposito sacchetto revisione curve acqua riduttore Genius codice **02RR00990043**.

All'interno del sacchetto è presente una sola curva acqua e i relativi OR per il montaggio, quindi in caso di sostituzione di entrambe le curve è necessario acquistarne 2.

Nel caso di revisione di riduttori Genius con curve in plastica, si consiglia di sostituire le 2 curve con altrettante curve in ottone.

## RIMONTAGGIO

- 1 - Osservando la sequenza di montaggio indicata in figura, rimontare sul corpo (3) l'OR (35), il vulcano (34), l'otturatore (4), la molla (6) e il raccordo di ingresso (1) con relativo OR (2).
- 2 - Posizionare sul gruppo ottenuto nel punto 1 i seguenti particolari:
  - a) Guarnizione acqua (27).
  - b) Piastra intermedia (17).
  - c) Membrana premontata particolari dal (12) al (18) presente all'interno del kit.
  - d) OR (22).
  - e) Molla (8).
  - f) Coperchio (7) con relativa vite di registro particolari dal (9) al (11).
- 3 - Allineare tutti i particolari e unirli mediante le 6 viti (5) e le rondelle (37) avendo cura di eseguire un serraggio con coppia di 2,6 N-m.
- 4 - Inserire all'interno del coperchio acqua (24) l'OR (25) e tutto il gruppo assemblato in precedenza.
- 5 - Allineare il coperchio (7) e il coperchio acqua (24) dopodiché mediante le 6 viti (19) e le rondelle (37) unire i due particolari, avendo cura di eseguire un serraggio con coppia di 2,6 N-m.
- 6 - Rimontare il sensore di temperatura (23).



**M.T.M. s.r.l. - Società Unipersonale**  
Via La Morra, 1  
12062 CHERASCO (CN) ITALY  
Tel. 0172.48681 - Fax 0172.488237

# INSTRUCTIONS FOR THE OVERHAULING OF BRC GENIUS REDUCER

## DISASSEMBLY

- 1 - Unscrew the temperature sensor (23).
- 2 - Unscrew the 6 water cover screws (19).
- 3 - Unscrew the 6 gas cover screws (5).
- 4 - Decompose the main components of the reducer and replace the following parts:
  - a) Complete diaphragm from part (12) to (18) and (36).
  - b) Gasket (27).
  - c) OR n° (11), (22), (25) and (32).
- 5 - From the body (3) unscrew the fitting (1) and remove the OR (2), the shutter (4), the brass cone (34) and the OR (35).
- 6 - Wash and clean carefully all the components that won't be replaced.
- 7 - Replace all the OR disassembled with the ones contained in the overhauling kit.

During the overhauling operations, we advise **AGAINST DISASSEMBLING THE REDUCER WATER ELBOWS** unless there are some leaks.

In the event of overhauling, it is necessary to buy the separate special Genius reducer water elbows overhauling kit code **02RR00990043**.

The above kit contains one water elbow and its assembly OR; so, should both elbows be replaced, it is necessary to buy 2 kits.

In the event of overhauling Genius reducers with plastic elbows, we advise to

replace the 2 elbows with as many brass elbows.

## REASSEMBLY

- 1 - By observing the installation sequence indicated in the figure, remount the OR (35), the brass cone (34), the shutter (4), the spring (6) and the inlet fitting (1) with OR (2) on the body (3).
- 2 - Position on the assembly obtained in the point 1 the following parts:
  - a) Water gasket (27).
  - b) Intermediate plate (17).
  - c) Pre-mounted diaphragm parts from (12) to (18) inside the kit.
  - d) OR (22).
  - e) Spring (8).
  - f) Cover (7) with adjusting screw parts from (9) to (11).
- 3 - Align all the parts and combine them through the 6 screws (5) and the washers (37) by tightening with a 2,6 N-m torque wrench.
- 4 - Fit the OR (25) and the previous assembly inside the water cover (24).
- 5 - Align the cover (7) and the water cover (24), after which combine the two parts through the 6 screws (19) and the washers (37) by tightening with a 2,6 N-m torque wrench.
- 6 - Remount the temperature sensor (23).

# INSTRUCTIONS POUR LA REVISION DU REDUCTEUR BRC MODÈLE GENIUS

## DEMONTAGE

- 1 - Dévisser le capteur de température (23).
- 2 - Dévisser les 6 vis couvercle eau (19).
- 3 - Dévisser les 6 vis couvercle gaz (5).
- 4 - Décomposer les principaux composants du vapo détendeur et remplacer les pièces suivantes:
  - a) Membrane complète pièce de (12) à (18) et (36).
  - b) Joint (27).
  - c) OR n° (11), (22), (25) et (32).
- 5 - Du corps (3) dévisser le raccord (1) et extraire l'OR (2), l'obturateur (4), le cône en laiton (34) et l'OR (35).
- 6 - Laver et nettoyer soigneusement tous les composants qui ne sont pas remplacés.
- 7 - Remplacer tous les OR démontés par ceux qui sont présents à l'intérieur du kit révision.

Pendant la révision il est conseillable **DE NE PAS DEMONTER LES COUDES EAU DU VAPODETENDEUR** à moins qu'il n'ait pas de pertes.

En cas de révision il est nécessaire d'acheter à part le spécial sachet révision coudes eau vapo détendeur Genius code **02RR00990043**.

A l'intérieur du sachet il y a un seul coude eau et les OR pour le montage; donc, en cas de remplacement des deux coudes, il est nécessaire d'en acheter 2.

En cas de révision de vapo détendeurs Genius avec coudes en plastique, on conseille de remplacer les 2 coudes avec autant de coudes en laiton.

## REMONTAGE

- 1 - En observant la séquence de montage indiquée dans la figure, remonter sur le corps (3) l'OR (35), le cône en laiton (34), l'obturateur (4), le ressort (6) et le raccord d'entrée (1) avec OR (2).
- 2 - Positionner sur le groupe obtenu au point 1 les pièces suivantes:
  - a) Joint eau (27).
  - b) Plaque intermédiaire (17).
  - c) Membrane prémontée pièce de (12) à (18) présente à l'intérieur du kit.
  - d) OR (22).
  - e) Ressort (8).
  - f) Couvercle (7) avec vis de réglage pièce de (9) à (11).
- 3 - Aligner toutes les pièces et les associer moyennant les 6 vis (5) et les rondelles (37) en serrant avec un couple de 2,6 N-m.
- 4 - Insérer à l'intérieur du couvercle eau (24) l'OR (25) et tout le groupe assemblé précédemment.
- 5 - Aligner le couvercle (7) et le couvercle eau (24) après quoi, moyennant les 6 vis (19) et les rondelles (37), associer les deux pièces, en serrant avec un couple de 2,6 N-m.
- 6 - Remonter le capteur de température (23).

# INSTRUCCIONES PARA LA REVISIÓN DEL REDUCTOR BRC MODELO GENIUS

## DESMONTAJE

- 1 - Destornillar el sensor de temperatura (23).
- 2 - Destornillar los 6 tornillos tapa agua (19).
- 3 - Destornillar los 6 tornillos tapa gas (5).
- 4 - Descomponer los principales componentes del reductor y reemplazar las siguientes piezas:
  - a) Membrana completa piezas de (12) a (18) y (36).
  - b) Junta (27).
  - c) OR n° (11), (22), (25) y (32).
- 5 - Del cuerpo (3) destornillar el empalme (1) y extraer el OR (2), el obturador (4), el cono en latón (34) y el OR (35).
- 6 - Lavar y limpiar con gran esmero todos los componentes que no se reemplazan.
- 7 - Reemplazar todos los OR desmontados con los contenidos en el kit revisión.

Durante la revisión se aconseja **NO DESMONTAR LOS CODOS AGUA DEL REDUCTOR** a menos que haya pérdidas.

En caso de revisión es preciso comprar a parte el especial kit de revisión codos agua reductor Genius código **02RR00990043**.

El kit contiene un solo codo agua y los OR para el montaje, en caso de reemplazo de los dos codos es preciso comprar 2.

En caso de revisión de reductores Genius con codos en plástico, se aconseja reemplazar los 2 codos con otros tantos codos en latón.

## REMONTAJE

- 1 - Observando la secuencia de montaje indicada en la figura, remontar en el cuerpo (3) el OR (35), el cono en latón (34), el obturador (4), el resorte (6) y el empalme de entrada (1) con OR (2).
- 2 - Colocar en el grupo obtenido en el punto 1 las siguientes piezas:
  - a) Junta agua (27).
  - b) Placa intermedia (17).
  - c) Membrana premontada piezas de (12) a (18) presente dentro del kit.
  - d) OR (22).
  - e) Resorte (8).
  - f) Tapa (7) con tornillo regulador piezas de (9) a (11).
- 3 - Alinear todas las piezas y juntarlas mediante los 6 tornillos (5) y las arandelas (37) sujetando con par de 2,6 N-m.
- 4 - Introducir dentro de la tapa agua (24) el OR (25) y el grupo ensamblado precedentemente.
- 5 - Alinear la tapa (7) y la tapa agua (24) después de que, mediante los 6 tornillos (19) y las arandelas (37), juntar las dos piezas, apretando con par de 2,6 N-m.
- 6 - Remontar el sensor de temperatura (23).