



## **Liste des composants**

### **Composants GPL**

#### **Vapo-détendeurs**

#### **Accessoires pour Vapo-Détendeurs**

#### **Distributeurs**

#### **Accessoires pour Distributeurs**

#### **Injecteurs**

#### **Accessoires pour Injecteurs**

#### **Filtres / Repartiteurs**

#### **Accessoires pour filtres**

### **Flexibles, tuyaux et canalisations**

#### **Flexibles de remplissages raccords droit-droit**

#### **Flexibles de remplissage 90° (droit-coudé)**

#### **Tuyaux de Gaz souples**

#### **Tuyaux d'eau de réchauffage**

#### **Tuyaux de dépression**

#### **Gaines de ventilation**

#### **Events de ventilation**

#### **Canalisation cuivre**

#### **Colliers**

#### **Pièces pour raccords**

#### **Passes cloison**

#### **Nécessaire pour montage du tuyau cuivre**

**Produit d'étanchéilté**

**Produit anti crevaion**

## **Assemblage des remplissages extérieurs**

**Décomposition des remplissages extérieurs**

**Pièces d'assemblage**

**Remplissages extérieurs**

**Adaptateurs**

**Soufflets d'étanchéité de remplissages**

## **Réservoirs et accessoires**

**Réservoirs**

**Accessoires**

**Joint**

**Accessoires de protection**

**Housses de roue de secours**

## **Pièces électroniques**

**ECM**

**Modules**

**Electronique**

**Faisceaux divers**

**Faisceaux divers pièce de remplacement**

**Supports**

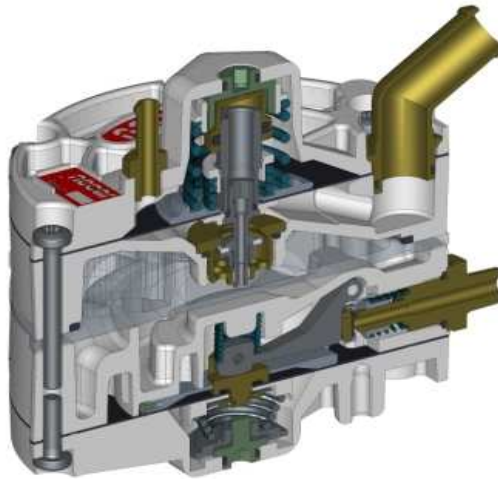
**Equipements de diagnostique et mesures**

## **Consommables**

**Consommables**



## Pièces détachées pour composants GPL



### Pièce n° sous référence

### Designation pièce

#### Vapo-détendeurs

10110	Vapo-détendeur AG-2000E (<90 kW)
10160	Vapo-détendeur AG-2000H (>90 kW)
10180	Vapo-détendeur AG-2000HH (V6/V8 engines)
210216	Vapo-détendeur DGC 2010 60g
500211	Vapo-détendeur SGI pour remplacement DGI
600000	Vapo-détendeur SGI avec capteurs de Pression et Température
600001	Vapo-détendeur SGI avec capteur de Pression
600002	Vapo-détendeur SGI sans capteur
600009	Vapo-détendeur avec capteur de Température
237289-067	Vapo-détendeur VG289E conventionnel
237392-030	Vapo-détendeur VG392 entrée mâle, sans sonde de Température
237392-035	Vapo-détendeur VG392 entrée femelle, sans sonde de Température
237392-040	Vapo-détendeur VG392 avec sonde de Température
237392-045	Vapo-détendeur VG392 avec sonde de Température pour ITM6U
237392-118	Vapo-détendeur spécial GSI avec sortie 60°

#### Accessoires pour Vapo-détendeurs

15740	Electrovanne GPL à cuve et kit de montage
15741	Bobine pour électrovanne
50151	Support universel pour détendeur AG
210100	Ressort 50g longueur 28mm (DGC type 2000)
210105	Ressort 60g longueur 28mm (DGC type 2000)
210201	Kit de réparation pour vapo-détendeur DGC 2000
600015	Filtre de sortie pour vapo SGI
600017	Kit filtre pour vapo SGI
600018	Raccord eau droit pour vapo SGI 600362 et joint torique
600019	Accessoires de montage pour vapo SGI
600020	Bobine d'électrovanne pour vapo SGI
600021	Bobine et faisceau d'électrovanne pour vapo SGI
600022	Corps de plongeur d'électrovanne Vatek
600023	Plongeur d'électrovanne Valtek

<b>600024</b>		Bobine d'électrovanne Valtek
<b>600300</b>		Raccord pour connection tuyau coté injecteur SGI
<b>600310</b>		Prolongateur pour raccord injecteur SGI sur collecteur M16x1
<b>600326</b>		Raccord pour tuyau injecteur GSI, côté collecteur
<b>600344</b>		Filtre gazeux classe 2A 16mm
<b>600345</b>		Filtre d'entrée GPL liquide M10X1mm
<b>600349</b>		SGI Bouchon pour collecteur M14x1mm
<b>600350</b>		SGI Raccord droit d'entrée vapo
<b>600351</b>		SGI Joint torique d'entrée GPL sur vapo
<b>600352</b>		SGI Filtre GPL entrée vapo
<b>600353</b>		SGI Vapo-détendeur chevalière GPL entrée
<b>600354</b>		SGI Vapo-détendeur sortie filtre Rs
<b>600355</b>		SGI Vapo-détendeur chevalière sortie filter
<b>600356</b>		SGI Vapo-détendeur bouchon égout
<b>600357</b>		SGI Vapo-détendeur chevalière bouchon égout
<b>600358</b>		SGI Vapo-détendeur GPL sortie droit
<b>600359</b>		SGI Vapo-détendeur GPL sortie coude
<b>600360</b>		SGI Vapo-détendeur bolt W/GPL out C
<b>600361</b>		SGI Vapo-détendeur entrée d'eau droit
<b>600362</b>		SGI Vapo-détendeur sortie d'eau droit long
<b>600363</b>		SGI Vapo-détendeur chevalière embout d'eau
<b>600364</b>		SGI Vapo-détendeur bolt pressure sensor
<b>600365</b>		SGI Vapo-détendeur rondelle 8 mm
<b>600366</b>		SGI Vapo-détendeur écrou supp.
<b>600368</b>		SGI Vapo-détendeur embout d'eau type 105°
<b>600381</b>		Chevalière kit SGI Vapo-détendeur 6000XX
<b>600382</b>		Kit adaptation 600009--->Alt. Clapet
<b>600383</b>		SGI Vapo-détendeur Valtek electrovanne

<b>237392-435</b>		égout M6 avec chevalière
	237392-141	chevalière 5.28x1.78 Viton 80° Sh
	240006-506	égout M6
<b>237392-530</b>		Raccord de sortie gaz 180° (VG392)
<b>237392-531</b>		Joint torique pour raccord de sortie (VG392)
<b>237392-535</b>		Raccord de sortie gaz 60° (VG392)
<b>238013-225</b>		Sonde de Température 1/8-27 PTF-SAE short
<b>238013-230</b>		Capteur de Pression(SAGEM)
<b>238122-440</b>		Electrovanne 12v GPL 2 voies (R67-01)
<b>238713-001</b>		Bobine 12v pour électrovanne
<b>240248-022</b>		Raccord 1/8 NPT M10x1 (VG289E)
<b>241400-400</b>		Electrovanne DFCO ( pour VG 289E et distributeur EGI)
<b>246235-091</b>		Scellés pour vis de réglage vapo-détendeur
	246235-090	Scellés pour vis de réglage vapo-détendeur (2 pieces)
<b>246289-111</b>		Kit de réparation vapo-détendeur VG289E
<b>246392-250</b>		Clapet de premier étage complet (VG392)
<b>600000-999</b>		Adhésif pour vis de réglage vapo SGI 600000
<b>600001-999</b>		Adhésif pour vis de réglage vapo SGI 600001
<b>600002-999</b>		Adhésif pour vis de réglage vapo SGI 600002
<b>600009-999</b>		Adhésif pour vis de réglage vapo SGI 600009

## Distributeurs

<b>241400-500</b>		Distributeur MEGA EGI électrovanne DFCO 2 voies
-------------------	--	---

## Accessoires pour Distributeurs

<b>237392-435</b>		Bouchon M6 + joint torique (prise de pression)
	237392-141	Joint torique 5.28x1.78 Viton 80° Sh
	240006-506	Bouchon M6

<b>238001-011</b>	Moteur pas à pas
<b>238013-230</b>	Capteur de pression (SAGEM)
<b>240012-215</b>	Bouchon pour sortie distributeur M12x1.5
<b>240012-260</b>	Vis Banjo
<b>240012-261</b>	Joint cuivre de sortie
<b>240012-262</b>	Raccord Banjo
<b>240111-120</b>	Raccord d'entrée distributeur ( avec filtre tamis)
<b>240191-178</b>	Joint torique pour moteur pas à pas
<b>240201-106</b>	Silent bloc court
<b>240201-156</b>	Silent bloc court ( à utiliser avec le 240201-256)
<b>240201-256</b>	Silent bloc long ( à utiliser avec le 240201-156)
<b>241400-102</b>	Joint torique 3.5x1mm (couvercle inférieur du DFCO)
<b>241400-103</b>	Joint torique 16x2mm (raccord d'entrée)
<b>241400-202</b>	Ressort de piston
<b>241400-203</b>	Bague de centrage
<b>241400-204</b>	Clip de liaison
<b>241400-263</b>	Bille de verrouillage 1/8"
<b>241400-264</b>	Rondelle élastique
<b>241400-400</b>	Electrovanne DFCO (VG289E et distributeur EGI)
<b>241500-104</b>	Membrane DFCO
<b>246241-001</b>	Kit de réparation distributeur
<b>246400-130</b>	Capteur de pression (SAGEM) + kit de montage

## Injecteurs

<b>600040</b>	Injecteur SGI 4Mm (1.48 G/S)
<b>600050</b>	Injecteur SGI 5Mm (2.07 G/S)
<b>600062</b>	Injecteur SGI 6mm (2.72 G/S)
<b>9500007</b>	Injecteur DGI 4/4.7mm reconditionné
<b>9500008</b>	Injecteur DGI tube 4/5.7mm reconditionné
<b>9500009</b>	Injecteur DGI tube 4/5.5mm reconditionné
<b>9500011</b>	Injecteur DGI tube 4/6.0mm reconditionné
<b>9500013</b>	Injecteur DGI 4/6.5mm reconditionné
<b>9500014</b>	Injecteur DGI tube 4/6.5mm reconditionné
<b>241500-098</b>	Clapet injecteur EGI aluminium
<b>241500-205</b>	Clapet injecteur EGI plastic
<b>242003-011-3</b>	GSI 2.00 kit injecteurs 4 cyl.
<b>242003-013-3</b>	GSI 2.25 kit injecteurs 4 cyl.
<b>242003-015-3</b>	GSI 2.75 kit injecteurs 4 cyl.
<b>242003-025-3</b>	GSI 2.75 kit injecteurs 6 cyl.
<b>242003-035-3</b>	GSI 2.75 kit injecteurs 5 cyl.
<b>242003-041-3</b>	GSI 2.00 kit injecteurs 3 cyl.
<b>242003-043-3</b>	GSI 2.25 kit injecteurs 3 cyl.
<b>242003-045-3</b>	GSI 2.75 kit injecteurs 3 cyl.
<b>242003-065-3</b>	GSI 2.75 kit injecteurs 10 cyl.
<b>242004-017-3</b>	GSI 3.40 kit injecteurs 4 cyl.
<b>242004-027-3</b>	GSI 3.40 kit injecteurs 6 cyl.
<b>242004-047-3</b>	GSI 3.40 kit injecteurs 3 cyl.
<b>242004-057-3</b>	GSI 3.40 kit injecteurs 8 cyl.

**Seuls les injecteurs GSI à partir du numéro de série 0505-XXXX sont compatibles au SIR (voir note tech)**

<b>242003-401-3</b>	Injecteur GSI 2.00 à l'unité pour remplacement + collier et joint torique
<b>242003-403-3</b>	Injecteur GSI 2.25 à l'unité pour remplacement + collier et joint torique
<b>242003-405-3</b>	Injecteur GSI 2.75 à l'unité pour remplacement + collier et joint torique

## Accessoires pour Injecteurs

<b>600080</b>	Raccord injecteur SGI à visser sur collecteur M14X1
<b>241500-097</b>	Raccord injecteur GSI complet (M10x1 conique et 6 pans intérieur)
<b>241500-099</b>	Raccord injecteur GSI complet (NPT 1/8")
<b>241500-150</b>	Raccord injecteur GSI complet (collecteur plastique)
<b>242000-010</b>	Coupelle complète pour injecteur GSI

242100-801	Coupelle laiton
242100-803	Clip de verrouillage
242100-832	Joint torique NBR 36624 10.1x1.6mm

**246550-051**

240400-408	Kit de montage pour remplacement injecteur GSI
242100-832	Collier à usage unique 15.3mm
	Joint torique NBR 36624 10.1x1.6mm

**Filtres / Répartiteurs**

<b>600090</b>	Répartiteur 4 voies SGI (rampe commune)
<b>600091</b>	Répartiteur 3 voies SGI (rampe commune)
<b>600092</b>	Répartiteur 5 voies SGI (rampe commune)
<b>600093</b>	Répartiteur 6 voies SGI (rampe commune)
<b>242200-502</b>	Répartiteur Filtre 4 x 8mm
<b>242200-507</b>	Répartiteur Filtre 4 x 8mm + capteur de Pression Sagem
<b>242200-509</b>	Répartiteur Filtre 1x16mm + capteur de Pression Bosch
<b>242200-513</b>	Filtre 1X16mm
<b>242200-514</b>	Répartiteur Filtre 4x8mm + capteur de Pression Bosch

**Accessoires pour filtres**

<b>238013-231</b>	Capteur de Pression Bosch
<b>238121-434</b>	Élément filtrant
<b>238121-451</b>	Élément filtrant pour électrovanne sans cuve

**242200-500**

238121-434	Kit de remplacement de filtre
270090-059	Élément filtrant
273040-222	Joint torique NBR 36624 34x2 70° Sh
	Bouchon pour filtre gazeux



1  
1  
1  
1  
1  
1  
1  
1  
1  
1  
1  
1  
1  
1  
1

1  
1  
1  
1  
1  
1  
1  
1  
1  
1  
1  
1  
1  
1







1  
1  
1

1  
4  
4

1  
1  
1  
1  
1  
1  
1  
1  
1  
1

1  
1  
1

1  
1  
2  
1



**10110**



**210216**



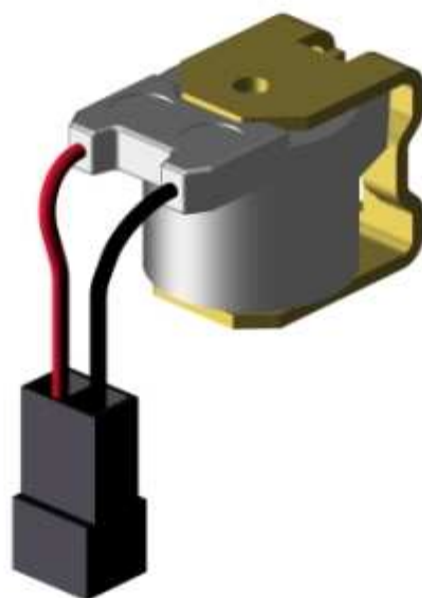
**600001**



**237289-067**



**237392-04X**



**15741**



**210201**



**600018**



**6000021**



**600024**





**600326**



**600349**



600352



600355



**600358**



**600361**



**600364**



**600368**



**600382**



**237392-530**



**238013-225**



**238713-001**



**246235-090**



**600000-999**



**600009-999**

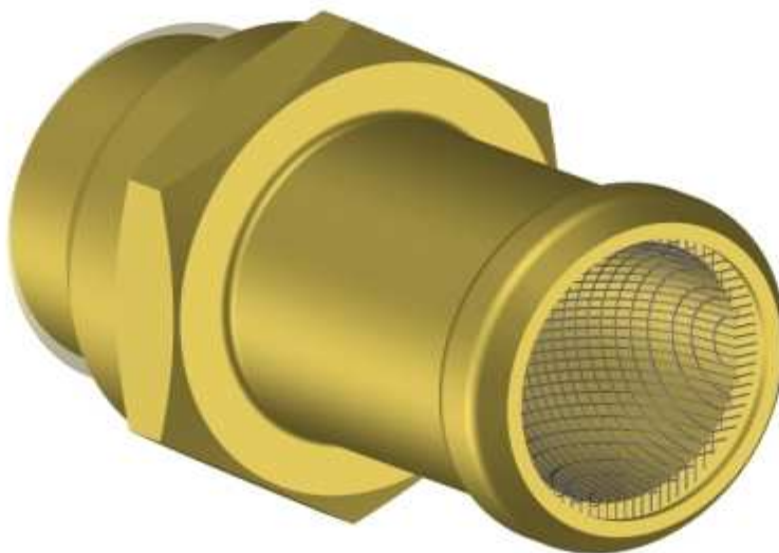


**241400-500**





**240012-260**



**240111-120**



**240201-156**



**241400-103**



**241400-204**



**241500-104**



**6000XX**



**9500009**



**9500014**



**24200X-0XX-3**



**24200X-0XX-3**



**242003-40X-3**



**600080**



**241500-150**





**600090**



**600093**



**242200-509**



**238013-231**



**242200-500**



**10160**



**500211**



**600002**



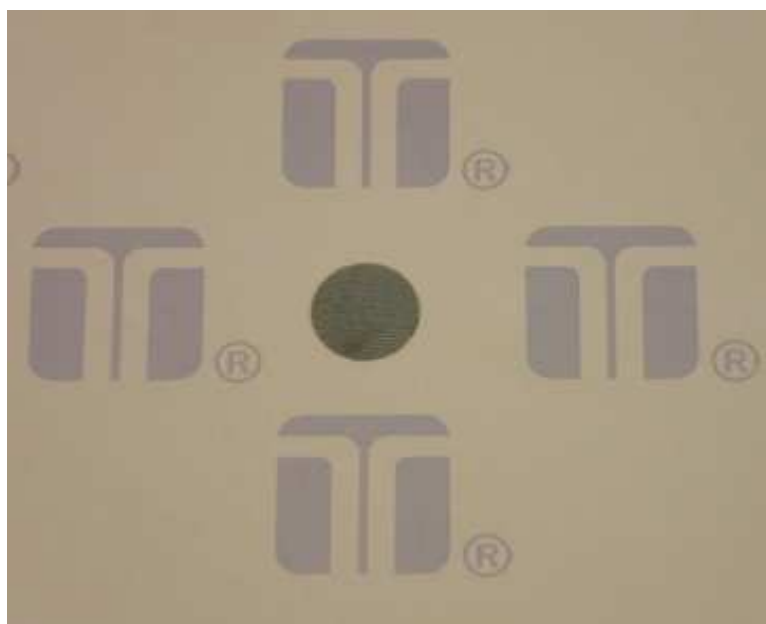
**237392-030**



**237392-118**



**50151**



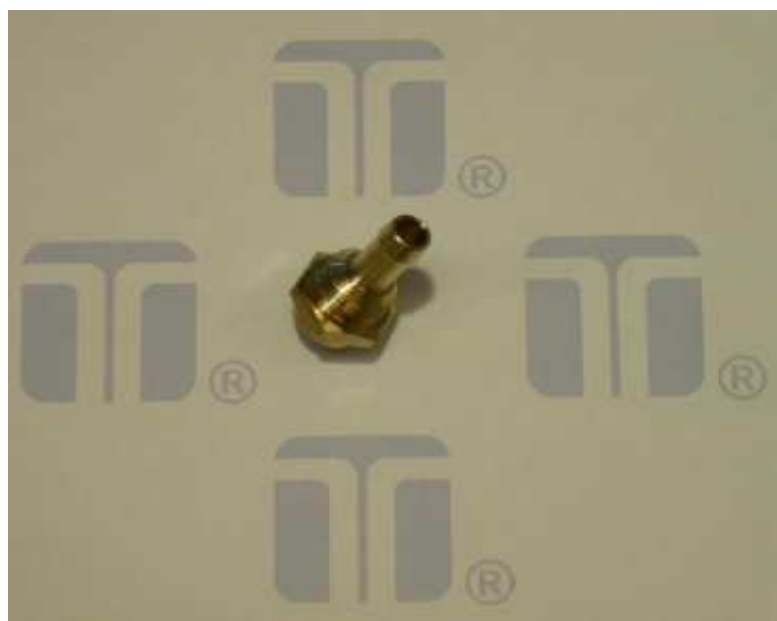
**600015**



**600019**



**600022**



**600300**





600344



600350



600353



600356



**600359**



**600362**



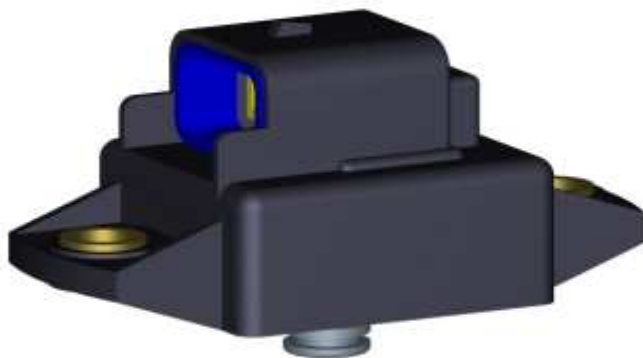
**600365**



**600383**



**237392-531**



**238013-230**



**240248-022**



**246289-111**



**600001-999**



**238001-011**





**240012-261**



**240191-178**



**240201-256**



**241400-202**



**241400-263**



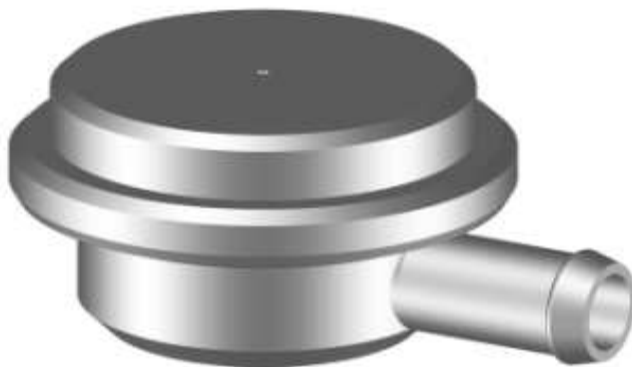
**246241-001**



**9500007**



**9500011**



**241500-098**



**24200X-0XX-3**



**242003-065-3**



**241500-097**



**242000-010**





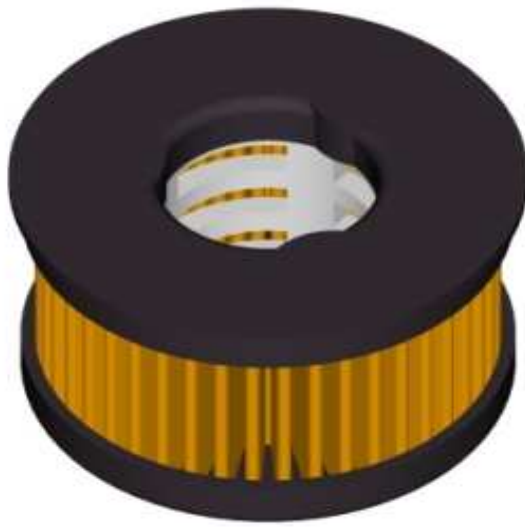
**600091**



**242200-502**



**242200-513**



**238121-434**



**10180**



**600000**



**600009**



**237392-035**



**15740**



**21010X**



**600017**



**600020**



**600023**



**600310**





600345



600351



600354



600357



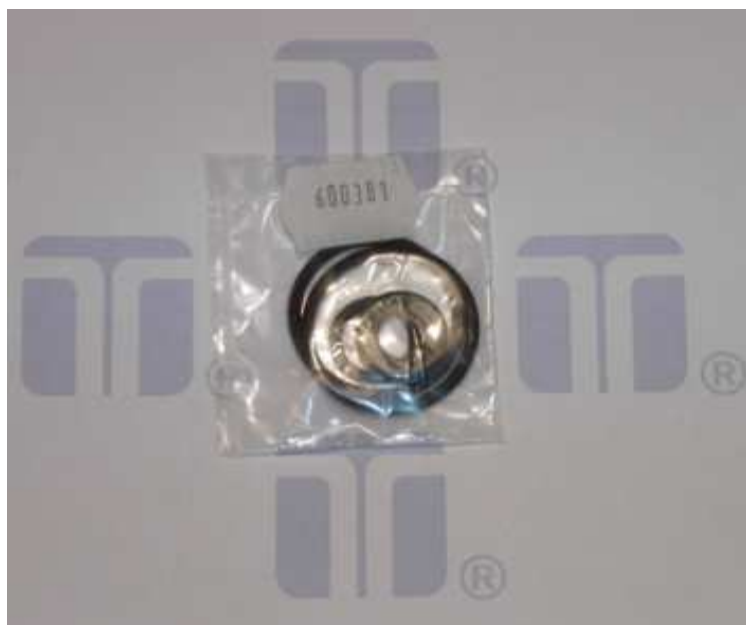
**600360**



**600363**



**600366**



**600381**



**237392-435**



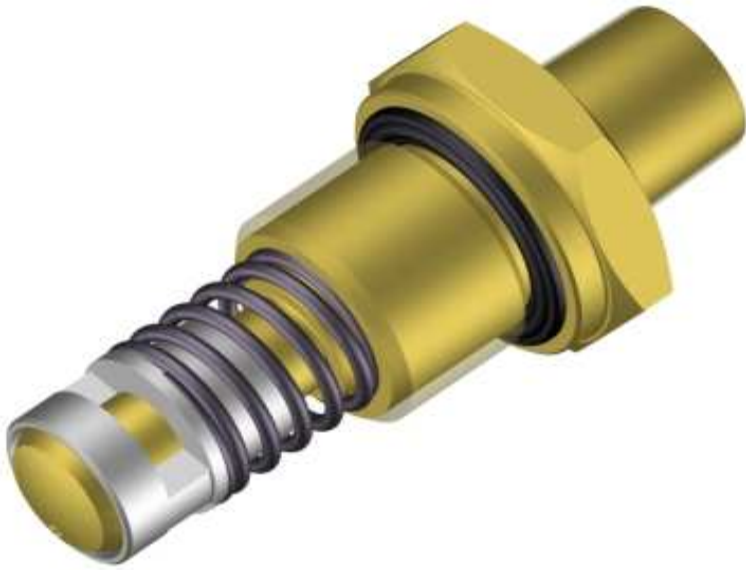
**237392-535**



**238122-440**



**241400-400**



**246392-250**



**600002-999**



**240012-215**





**240012-262**



**240201-106**



**241400-102**



**241400-203**



**241400-264**



**246400-130**



**9500008**



**9500013**



**241500-205**



**242003-035-3**



**242004-057-3**



**241500-099**



**246550-051**





**600092**



**242200-507**



**242200-514**



**238121-451**

# Teleflex® GF

## Flexibles, tuyaux et canalisations



### Pièce n° sous référence

### Désignation pièce

#### Flexibles de remplissage (droit-droit)

239770-320	Flexible de remplissage 320mm
239770-420	Flexible de remplissage 420mm
239770-530	Flexible de remplissage 530mm
239770-550	Flexible de remplissage 550mm
239770-750	Flexible de remplissage 750mm
239770-900	Flexible de remplissage 900mm
239771-000	Flexible de remplissage 1000mm
239771-200	Flexible de remplissage 1200mm
239771-250	Flexible de remplissage 1250mm
239771-320	Flexible de remplissage 1320mm
239771-360	Flexible de remplissage 1360mm
239771-500	Flexible de remplissage 1500mm
239771-750	Flexible de remplissage 1750mm
239772-000	Flexible de remplissage 2000mm
239772-200	Flexible de remplissage 2200mm
239772-250	Flexible de remplissage 2250mm
239772-500	Flexible de remplissage 2500mm

#### Flexibles de remplissage 90° (droit-coudé)

239770-759	Flexible de remplissage 750mm
239770-909	Flexible de remplissage 900mm
239771-009	Flexible de remplissage 1000mm
239771-209	Flexible de remplissage 1200mm
239771-259	Flexible de remplissage 1250mm
239771-509	Flexible de remplissage 1500mm
239771-559	Flexible de remplissage 1550mm
239771-759	Flexible de remplissage 1750mm
239772-009	Flexible de remplissage 2000mm
239772-259	Flexible de remplissage 2250mm
239772-509	Flexible de remplissage 2500mm

#### Tuyaux de gaz souples

239407-413	Tuyau gaz 8mm
239407-416	Tuyau gaz 16mm

## Tuyau eau réchauffage vapo-détendeur

239404-158  
239404-410

Tuyau d'eau 16mm  
Tuyau d'eau 10mm

## Tuyau de dépression

239404-003  
239405-005

Tuyau de dépression 3mm  
Tuyau de dépression 5.5x10mm

## Gaines de ventilation

239404-295

Gaine de ventilation 67R01

## Events de ventilation

235740-200  
235740-220

Event (long)  
Event (court)

## Tuyau cuivre

35603  
239404-106  
239404-600

Tuyau cuivre gainé 8mm x 1mm (8m)  
Tuyau cuivre gainé 6mm x 1mm couronne (50m)  
Tuyau cuivre gainé 6mm x 1mm couronne (6m)

## Colliers

40251  
240400-100  
240400-137  
240400-200  
240400-408  
240400-416  
240404-109  
240404-111  
240404-119

Pontet (ouvert) 9mm acier zingué  
Collier de serrage à vis 16/27mm  
Collier de serrage à vis 25/40mm  
Collier de serrage à vis 40/60mm  
Collier à sertir, usage unique 15.3mm  
Collier à sertir, usage unique 25.6mm  
Pontet ( fermé) 10mm inox  
Collier de fixation de protection 35mm  
Collier de fixation

263500-054

540404-109

Kit pontets plastic 8mm  
Pontets plastic 8mm

## Raccords divers

35161  
237392-532  
237392-902  
240111-106  
240111-107  
240111-108  
240111-130  
240111-133  
240111-157  
240111-667  
240111-858  
240199-866  
240241-046  
240248-022  
273010-013  
273010-016

Union Mâle-Mâle pour flexible de remplissage 1/2X1/2"  
Raccord à dépression M8x1  
Raccord pour prise de pression vapo M6 avec joint torique  
Raccord eau 90° 3/8 NPT 16mm (plastic)  
Raccord eau droit 3/8 NPT 16mm  
Raccord eau union 16mm (plastic)  
By-pass eau 16-8-8-16mm  
Raccord eau 90° 3/8 NPT 8mm  
Té eau 16-16-16mm (plastic)  
T-piece 15-6-15mm (plastic)  
Coolant T-piece 19-16-19mm (plastic)  
Vacuum T-piece 6x6x6mm  
Cap nut 7/16x6  
Nipple straight 1/8 NPT x M10x1  
Nipple straight 1/8 NPTF x 7/16-20  
Elbow 1/8 NPT x 7/16-20

## Grommets

240600-001

Grommet 10x13x18

**240600-119**  
**240605-031**

Grommet filler hose  
Reducing grommet

### **Installer set copper pipe**

**263500-050**

240008-012  
240404-109  
240600-001

Installer set (copper pipe)  
Cross recessed tapping screw 4.2x13 steel zinc plated  
Clips 10mm (ø4.75mm mounting) stainless steel  
Grommet 10x13x18

### **Sealant**

**238900-009**  
**238900-010**

Omnifit FD20 50g  
Omnifit FD20 200g

### **Tyre leak canister**

**263230-000**

Tyre leak canister

**Quantité**[illegible]

1  
1  
1  
1  
1  
1  
1  
1  
1  
1  
1

/m  
/m

/m  
/m

/m  
/m

/m

1  
1

1  
1  
1

1  
1  
1  
1  
1  
1  
1  
1  
100  
1  
1

1  
12

1  
1  
1  
1  
1  
1  
1  
1  
1  
1  
1  
1  
1  
1  
1  
1  
1  
1

1



1  
1

1  
15  
15  
1

1  
1

1



**23977X-XX0**



**239407-416**



**Tuyau cuivre gainé**



**240400-XXX**



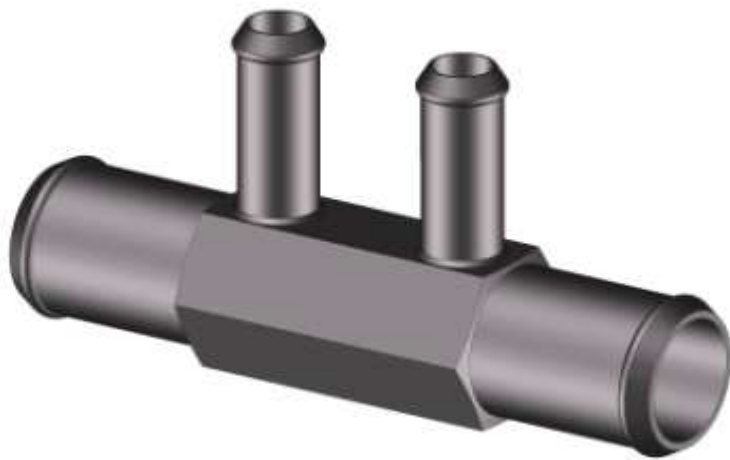
**240404-111**



**35161**



**240111-106**



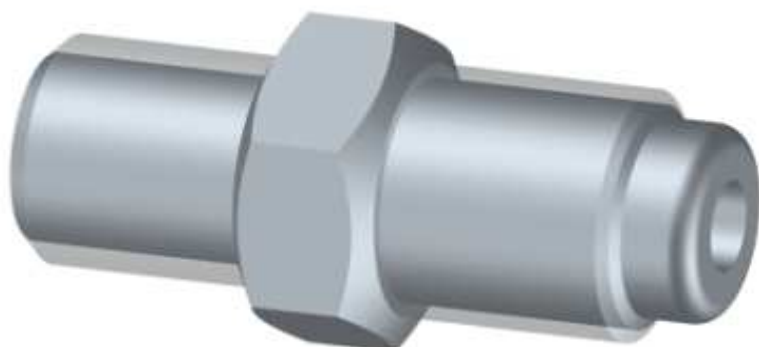
**240111-130**



**240111-667**



**240111-858**



**240248-022**



**240600-001**



**240008-012**







**23977X-XX9**



**239404-XXX**



**239404-295**



**239404-106**



**240400-4XX**



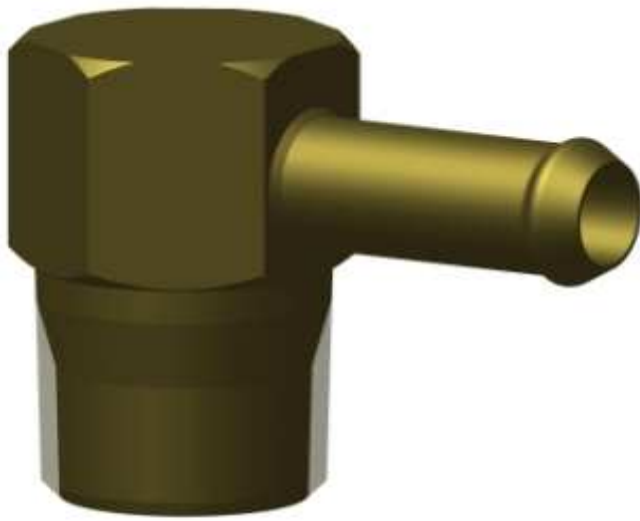
**240404-119**



**237392-532**



**240111-107**



**240111-133**



**240199-866**



**273010-013**



**240600-119**



**238900-0XX**





**239407-413**



**23940X-00X**



**235740-2X0**



**40251**



**240404-109**



**263500-054**



**237392-902**



**240111-108**



**240111-157**



**240241-046**



**273010-016**



**240605-031**



**263230-000**

## Pièces détachées pour remplissage



### Pièce N°. Sous référence

### Désignation Pièce

#### Remplissages complets

246780-035  
246780-036  
246780-070  
246780-128  
246780-129

Remplissage complet 90° Hollande/Angleterre  
Remplissage complet droit Hollande/Angleterre  
Remplissage complet 90° France  
Remplissage complet 90° ACME (Belgique)  
Remplissage complet droit ACME (Belgique)

#### Pièces d'assemblage

235780-022  
235780-035  
235780-036  
235780-122  
240005-016  
240105-016  
246780-030  
335780-025  
335780-026  
335780-027  
335780-029  
335780-032  
335780-033

Plaque d'assemblage du corps de remplissage, acier zingué  
Fil de polyester de bouchon  
Fil d'acier de bouchon  
Plaque d'assemblage du corps de remplissage, inox  
Vis de serrage hexagonale M5x16 acier zingué  
Vis de serrage hexagonale M5x16 inox  
Kit d'assemblage remplissage  
Bouchon pour remplissage à baillonette  
Lien d'attache  
Bouchon de remplissage quart de tour France  
Boîtier d'assemblage (mâle)  
Boîtier d'assemblage (femelle)  
Boîtier d'assemblage femelle 60.5mm (pour pare chocs)



**246048-016**

**240048-016**

Kit de montage du boîtier femelle  
Vis 4.8x16 inox

### **Remplissages**

**235770-005**

Corps de remplissage droit Hollande/Angleterre 67R-01 1329

**235770-010**

Corps de remplissage 90° Hollande/Angleterre 67R-01 1329

**235770-015**

Corps de remplissage droit Belgique 67R-01 1329

**235770-020**

Corps de remplissage 90° Belgique 67R-01 1329

**235770-030**

Corps de remplissage 90° France / Italie 67R-01 2481

**235770-035**

Corps de remplissage droit France / Italie 67R-01 2481

### **Adaptateurs**

**235770-021**

Adaptateur Hollande => Belgique

**235770-022**

Adaptateur Belgique => Hollande

**235770-023**

Adaptateur Hollande / France => Belgique / France

**235770-024**

Adaptateur France => Hollande

**235770-025**

Adaptateur France => Belgique

### **Soufflets d'étanchéité de remplissage**

**335780-090**

Soufflet (coudé)

**244404-022**

Soufflet (droit)



-016

Quantité

1  
1  
1  
1  
1  
1

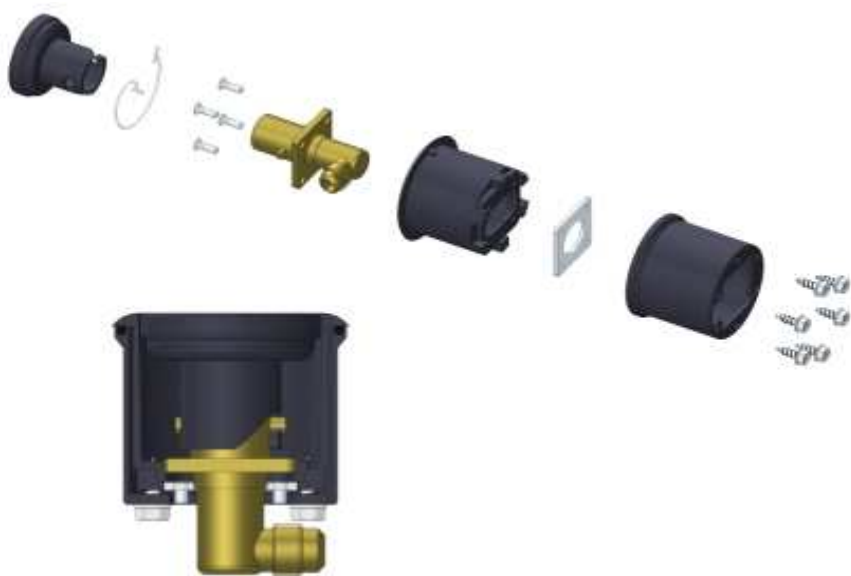
1  
1  
1  
1  
1 (4 required)  
1 (4 required)  
1  
1  
1  
1  
1  
1  
1  
1

1  
6

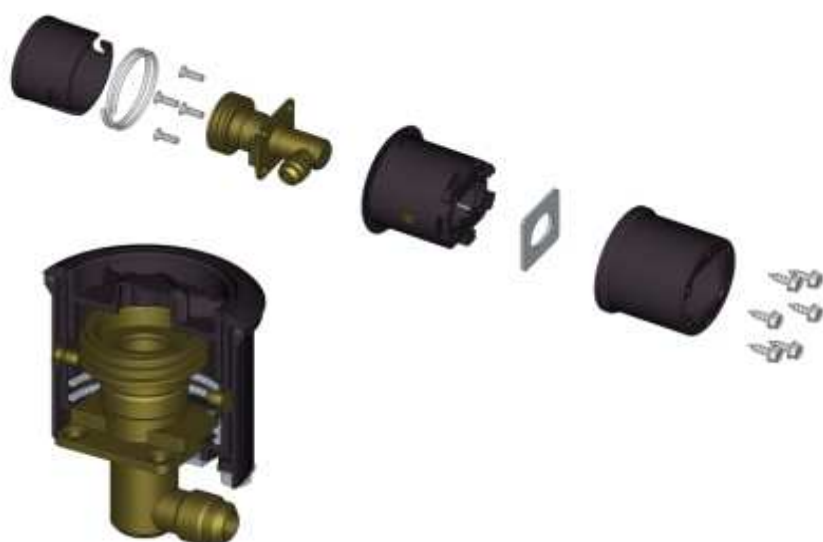
1  
1  
1  
1  
1  
1  
1

1  
1  
1  
1  
1

1  
1



**246780-035**



**246780-128**



**246780-030**



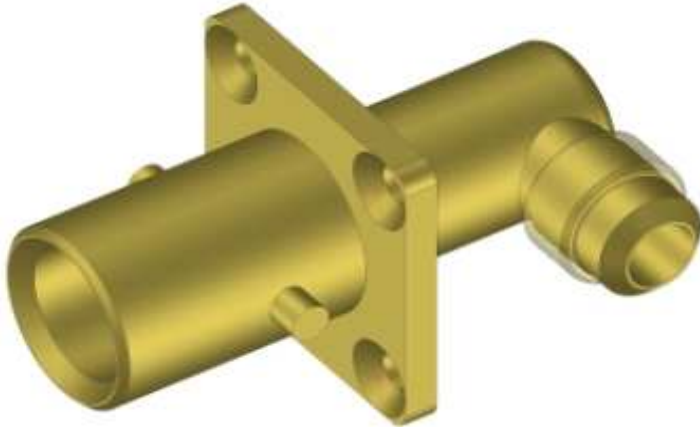
**235780-03X**



**335780-027**



**335780-033**



**235770-010**



**235770-030**





**235770-022**

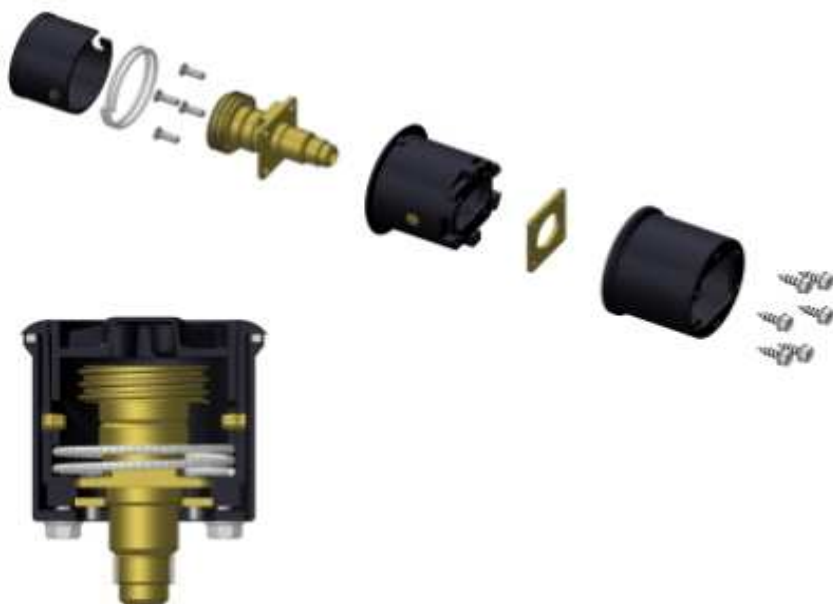


**235770-025**

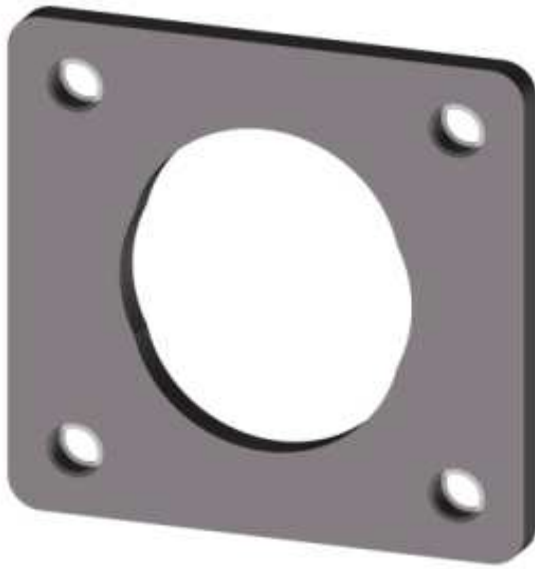




**246780-036**



**246780-129**



**235780-X22**



**335780-025**



**335780-029**



**240048-016**



**235770-015**



**235770-035**

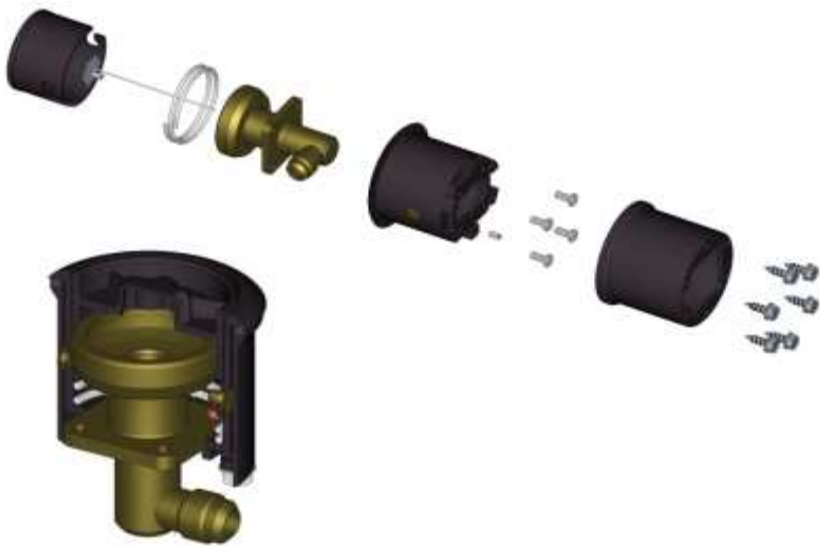


**235770-023**



**335780-090**





**246780-070**



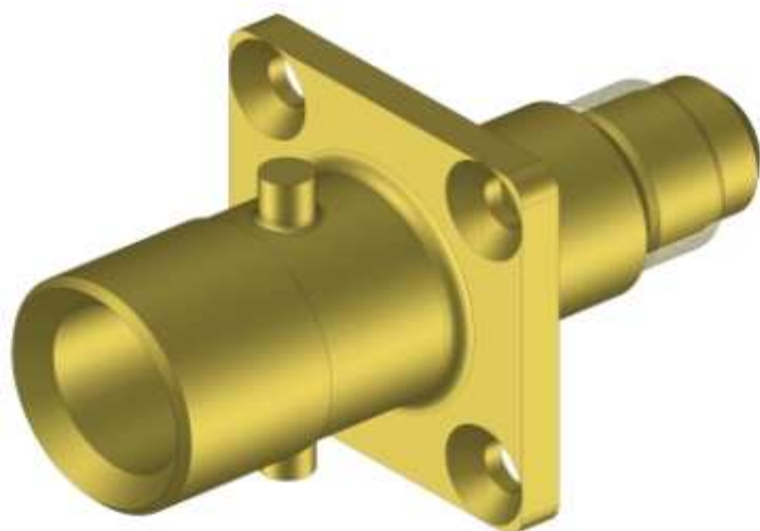
**240X05-016**



**335780-026**



**335780-032**



**235770-005**



**235770-020**



**235770-021**



**235770-024**



**244404-022**

## Pièces détachées Réservoirs



### Pièce N°. Sous référence

### Désignation Pièce

#### Réservoirs

<b>261510-230</b>	Réservoir Ring 51 litre 600/230 fermé (fixations dessus)
<b>261510-231</b>	Réservoir Ring 51 litre 600/230 fermé (fixations dessous)
<b>261530-200</b>	Réservoir Ring 53 litre 650/200 (fixations dessus)
<b>261610-220</b>	Réservoir Ring 61 litre 650/220 STAKO (fixations dessus)
<b>261620-270</b>	Réservoir Ring 62 litre 600/270 fermé (fixations dessus)
<b>261620-271</b>	Réservoir Ring 62 litre 600/270 fermé (fixations dessous)
<b>261630-230</b>	Réservoir Ring 61 litre 650/230 (fixations dessus)
<b>261660-270</b>	Réservoir Ring 66 litre 600/270 STAKO (fixations dessus)
<b>261660-271</b>	Réservoir Ring 66 litre 600/270 STAKO (fixations dessous)
<b>261670-240</b>	Réservoir Ring 67 litre 650/240 STAKO (fixations dessous)
<b>261750-270</b>	Réservoir Ring 74 litre 650/270 fermé (fixations dessus)
<b>261770-270</b>	Réservoir Ring 77 litre 650/270 STAKO (fixations dessus)
<b>261770-271</b>	Réservoir Ring 77 litre 650/270 STAKO (fixations dessous)
<b>261950-270</b>	Réservoir Ring 95 litre 720/270 (fixations dessus)

#### Accessoires

<b>20318</b>	Jauge réservoir (AG) pour 20325/20335/600151
<b>235000-082</b>	Limiteur de remplissage 80% 650-52° h=200/220
<b>235000-085</b>	Limiteur de remplissage 80% 600-52° ring
<b>235080-000</b>	Raccord d'entrée coudé pour limiteur 80%
<b>235210-115</b>	Emetteur de jauge (280- 38 Ohm)
<b>235210-122</b>	Recouvrir de jauge
<b>235210-125</b>	Emetteur de jauge (190-38 Ohm)
<b>235210-150</b>	Emetteur de jauge (0- 95 Ohm)
<b>235230-080</b>	Limiteur 80% 230-52g ceog-1904
<b>235230-770</b>	Jauge de réservoir, Livello ring ht 230mm
<b>235250-552</b>	Jauge de réservoir Livello ring ht 250mm
<b>235250-770</b>	Tank gauge Livello ring tank height 250mm
<b>235270-770</b>	Tank gauge Livello ring tank height 270mm
<b>235300-455</b>	Emetteur de jauge (300-45 Ohm)

<b>235770-040</b>	Soupape de sécurité Céodeux 27 bar 26 mn <sup>3</sup>
<b>235770-080</b>	Limiteur de remplissage 80% uni z30-360
<b>235790-019</b>	Boitier étanche pour réservoir
<b>238713-001</b>	Bobine 12v pour électrovanne de réservoir
<b>238770-010</b>	Electrovanne 12v de réservoir complète

## **Joints**

<b>235211-001</b>	Joint de jauge
-------------------	----------------

## **Insulation/protection**

<b>45110</b>	Profilé U 12mm noir
<b>239500-005</b>	Mousse adhésive 40x3mm
<b>244304-283</b>	Protection caoutchouc pour fond de bac à roue de secours

## **Housses de roues de secours**

<b>40370</b>	Housse de roue 13"
<b>40371</b>	Housse de roue 14"
<b>40372</b>	Housse de roue 15"
<b>40373</b>	Sac pour roue de secours (ø51cm)
<b>40374</b>	Sac pour roue ø76cm





1  
1  
1  
1  
1  
1  
1  
1  
1  
1  
1  
1  
1  
1  
1

**1  
1  
1  
1  
1  
1  
1  
1  
1  
1  
1  
1  
1**

1  
1  
1  
1  
1

1

/m  
/m  
1

1  
1  
1  
1  
1  
1



**Ring tank with arms on top**



**235XX0-08X**



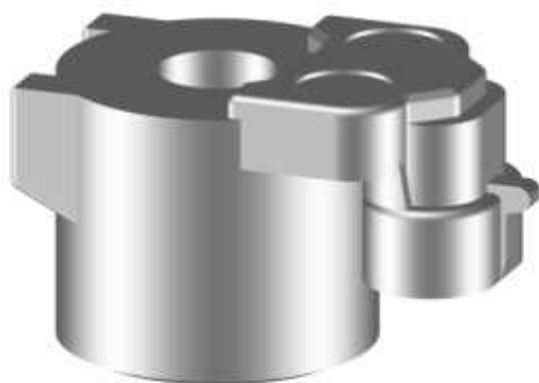
**235210-125**



**235250-552**



**235770-040**



**238713-001**



**45110**



**4037X**





**Ring tank with arms on bottom**



**235080-000**





**235210-150**



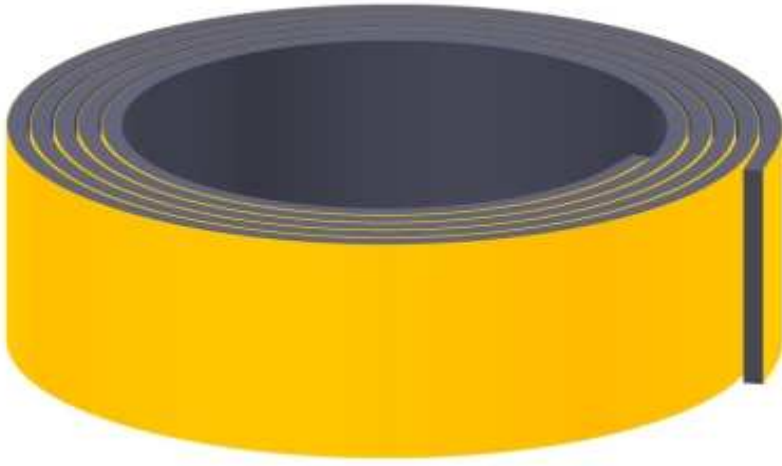
**2352X0-770**



**235790-019**



**238770-010**



**239500-005**



**20318**



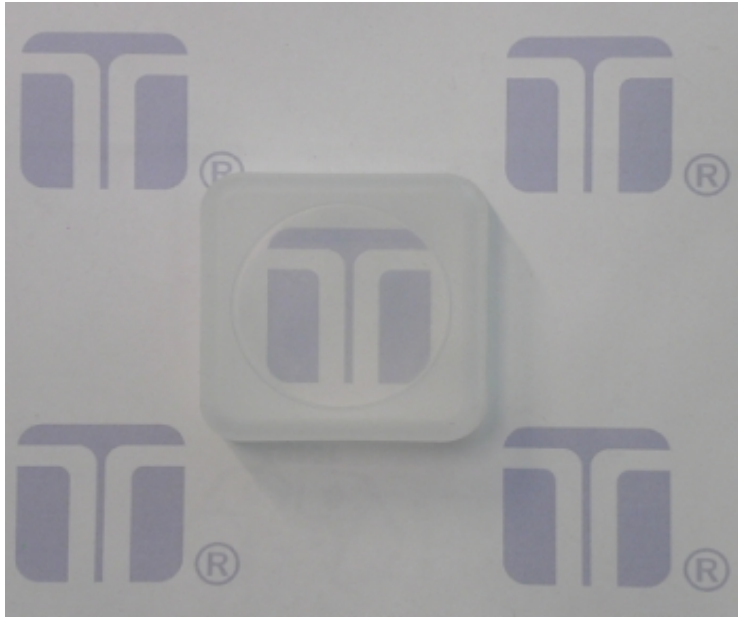
**235210-115**



**235230-770**



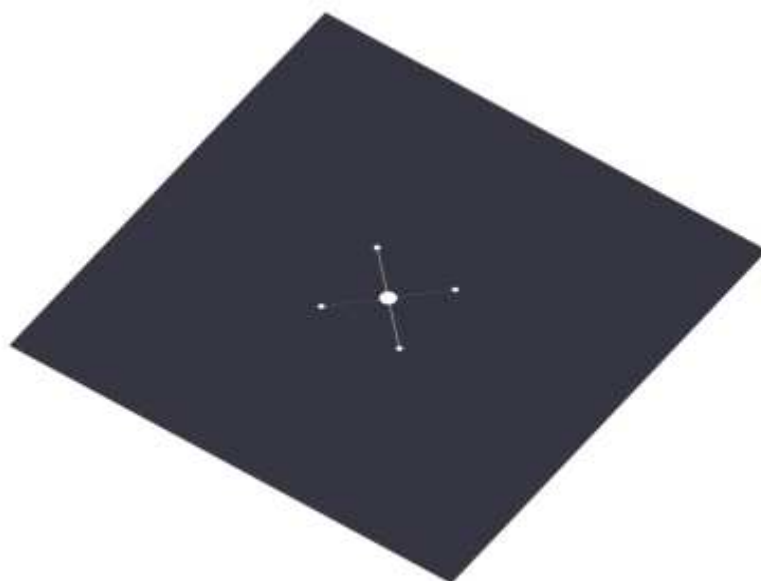
**235300-455**



**235210-122**



**235211-001**

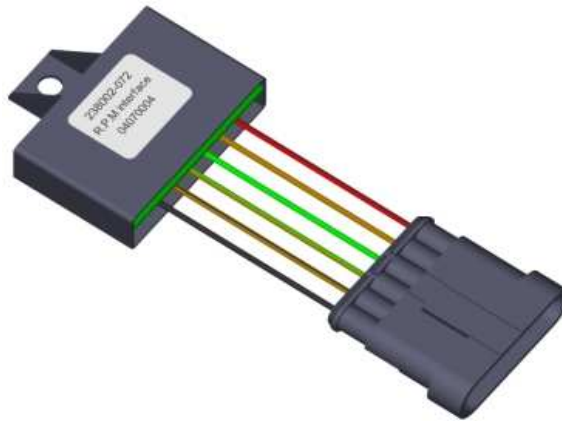


**244304-283**





## Pièces électroniques



### Pièce N°. Sous référence

### Désignation Pièce

#### ECM

<b>58650</b>	Calculateur DGC
<b>500050</b>	Calculateur DGI 2 injecteurs
<b>500051</b>	Calculateur DGI 1 injecteur
<b>600100</b>	Calculateur SGI Type1
<b>600107</b>	Calculateur SGI type 2 (74.04.03)
<b>600108</b>	Calculateur SGI type 3
<b>600109</b>	Calculateur Ez-SGI (Incl. Software 630001)
<b>238299-002</b>	ECM MR140 rev. H with approval

#### Modules

<b>238002-007</b>	Module de remplacement injecteurs (6x) / Simulateur
<b>238002-008</b>	Module de remplacement injecteurs (4x) + Simulateur Lambda
<b>238002-009</b>	Module de remplacement injecteurs (1x) + Simulateur Lambda
<b>238002-014</b>	Module d'interruption
<b>238002-023</b>	Module d'allumage
<b>238002-024</b>	Module d'allumage
<b>238002-026</b>	Module convertisseur Lambda
<b>238002-033</b>	Module d'allumage
<b>238002-042</b>	Module de remplacement injecteurs (6x) / Simulateur
<b>238002-045</b>	Module Lambda et Purge canyster
<b>238002-046</b>	Module RPM Interface 58X
<b>238002-049</b>	Module Lambda et d'interruption MIL
<b>238002-064</b>	Module principal GSI avec relai Lambda intégré
<b>238002-066</b>	Module de remplacement injecteurs (4x) pour GSI
<b>238002-071</b>	Connecteur shunt pour module RPM GSI
<b>238002-072</b>	Interface RPM GSI
<b>238002-073</b>	Module d'interruption Signal de niveau de carburant
<b>238002-075</b>	Module de simulation injecteurs GSI et d'interruption de niveau carburant
<b>238002-076</b>	Module adaptateur de signal Lambda GSI

**Electronique**

20334	Interrupteur ESS/GPL (AG) + LED de niveau de GPL
20335	Interrupteur ESS/GPL DGI/DGC (G3) + LED de niveau de GPL
40112	Fusible (7.5 Am) + porte fusible + faisceau de raccordement
40303	Système démarrage essence
40305	Relai de sécurité AG (3.5s)
58220	Unité de contrôle Lambda AG ALC Euroflange
58250	Module combiné ALC contrôle et de démarrage essence
58320	ALC Euroflange unité de dosage / moteur pas à pas
600131	Module Interface SGI 4 cylindres et Capteur MAP
600141	Module Interface SGI 8 cylindres et Capteur MAP
600150	Interrupteur SGI à LED et émetteur de niveau de carburant
600151	Interrupteur SGI à LED
600152	SGI Beeper Pmb 23 F
600153	Interrupteur SGI à LED et émetteur de niveau carburant 0-90ohm
600154	Émetteur de niveau de carburant SGI
600155	Émetteur de jauge multivalve 0-90ohm AEB
600401	Filtre de signal Temps d'injection essence SGI
235210-155	Interrupteur de sélection de carburant + LED de niveau GPL
235210-157	Interrupteur de sélection de carburant + LED de niveau GPL
235210-501	Interrupteur à LED (poussoir) pour GSI
235210-502	Interrupteur à LED (poussoir) pour GSI et émetteur de jauge (hallsensor)
238000-022	Relai de sécurité
238000-078	Capteur MAP
238013-220	Sonde de Température M14x1.5 (ancien modèle)
238120-015	Fusible 7.5A
238120-032	Mini fusible 7.5A
238120-033	Mini fusible 3A
238120-305	Interrupteur de sélection de carburant type EGI + LED de diagnostic
238204-130	Relay 12V 20/30A
238204-135	Relai à diode 12V
238400-160	Connecteur pour cosse à sertir femelle
238400-382	Cosse à sertir femelle
238400-412	Cosse à sertir mâle
238400-916	Connecteur pour cosse à sertir mâle
238500-317	Résistance pour signal TPS (100KOhm)

**Faisceaux divers**

245300	Faisceau principal DGC
258110	Faisceau diagnostique pour PC (RS232 3-voies vers 9-voies femelles)
600121	Faisceau prolongateur pour injecteur SGI
600122	Faisceau additionnel de coupure SGI
600123	Faisceau additionnel de sonde de T°
600128	Faisceau additionnel de coupure SGI, avec résistance (150 Ohm/2W)
600116-002	Faisceau principal SGI type3
600116-003	Faisceau principal SGI type3
600117-002	Faisceau principal EZ-SGI
600117-003	Faisceau principal EZ-SGI

**Faisceaux divers pièce de remplacement**

238500-115	EGI relai box
238500-558	Relai SGI type 3
238600-853	Filtre de régime
238S83-3000	Module de contacteur thermique
238S95-3000	Module de électrovanne

## **Supports**

**335304-100**  
**335304-121**  
**335304-150**

Support ECM (ITM6U)  
Support ECM (EFI4)  
Support MAP sensor

## **Equipements de diagnostique et mesures**

**238400-205**  
**238500-314**  
**246600-803**  
**246600-804**  
**246999-012**

Câble interface EFI-4/ITM-6U/GSI  
Câble de connection MONIO  
Mise à jour WINMONIO 2006  
WINMONIO 2006 complet  
Kit indicateur de pression (manomètre différentiel)

**Quantité**

1  
1  
1  
1  
1  
1  
1  
1

[illegible]



1  
1  
1

1  
1  
1  
1  
1



**Calculateur DGC / DGI**



**238299-002**



**238002-007**

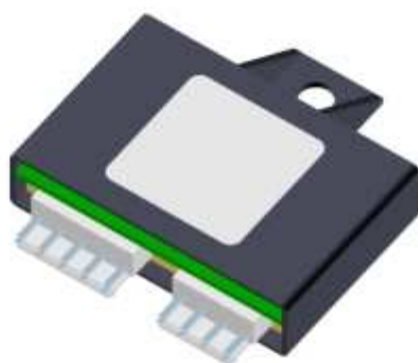


**238002-014**

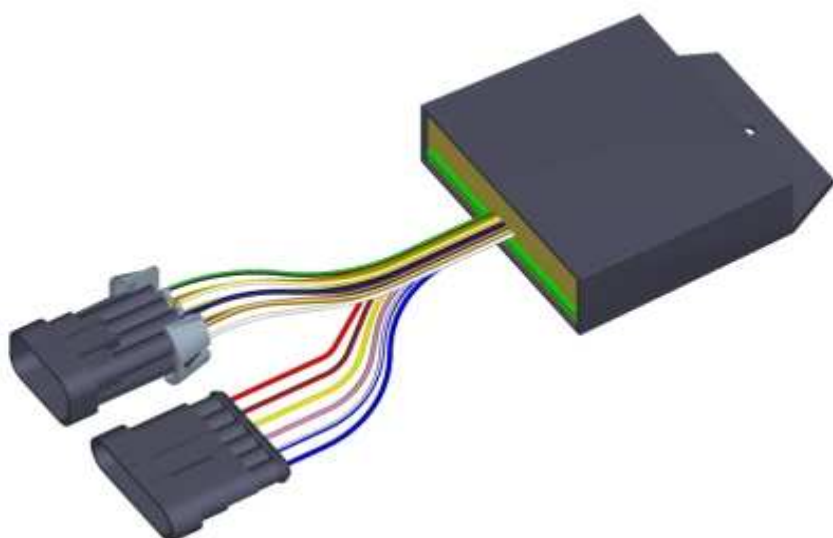




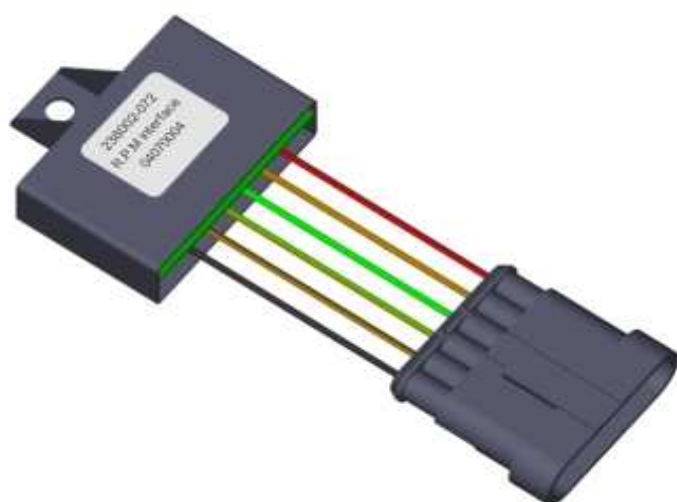
**238002-026**



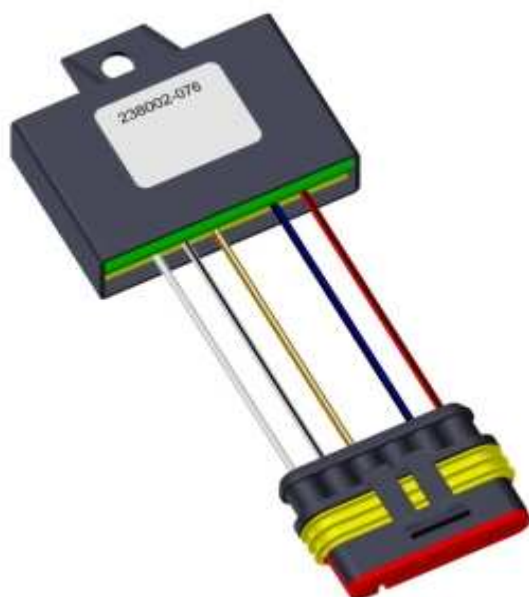
**238002-045**



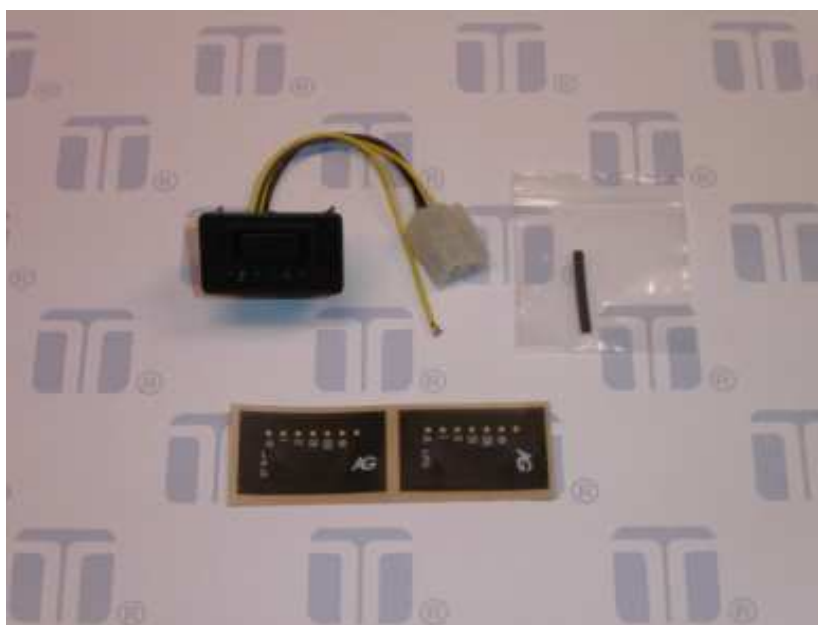
**238002-064**



**238002-072**



**238002-076**



**20334**



**40303**



**58250**





**600154**



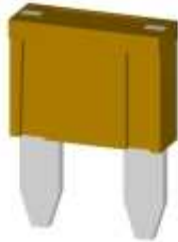
**235210-155**



**235210-502**



**238013-220**



**238120-033**



**238204-13X**





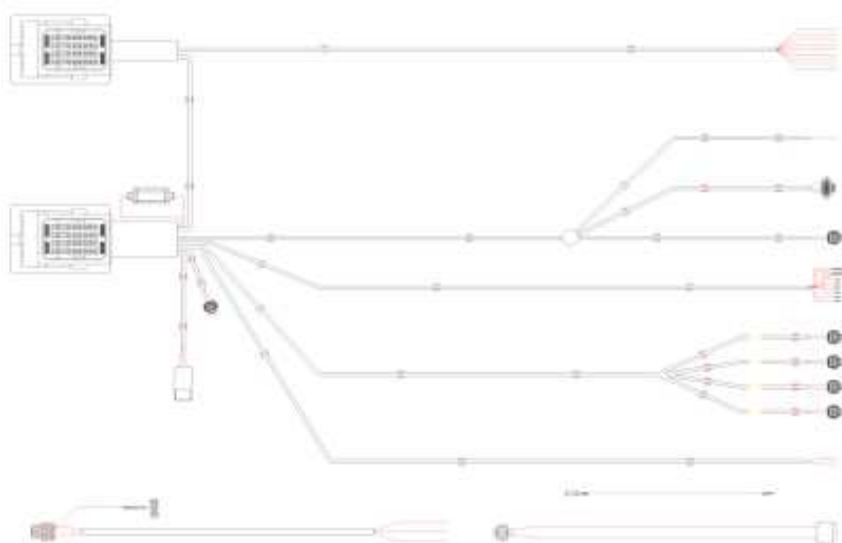
**238400-412**



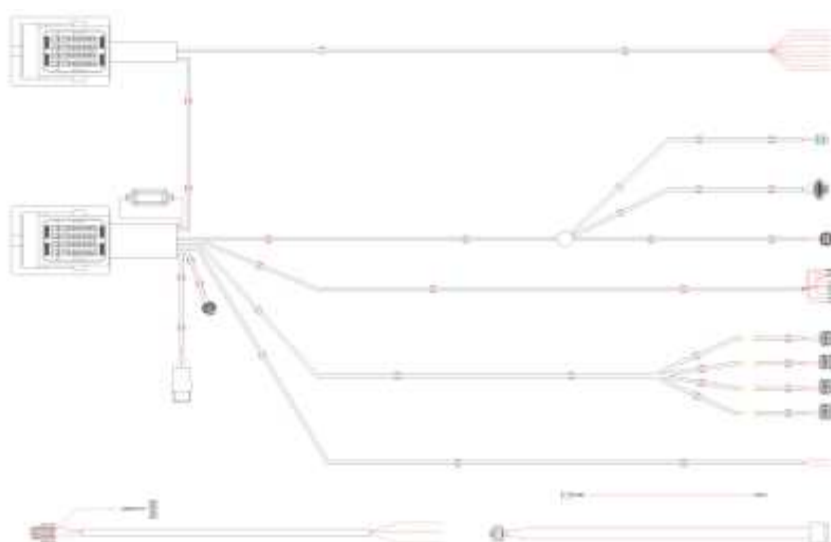
**245300**



**600122**



**600116-002**



**600117-003**



**238500-115**



**238S83-3000**



**335304-150**



**238400-205**



**246600-804**





**238002-008**



**238002-023**





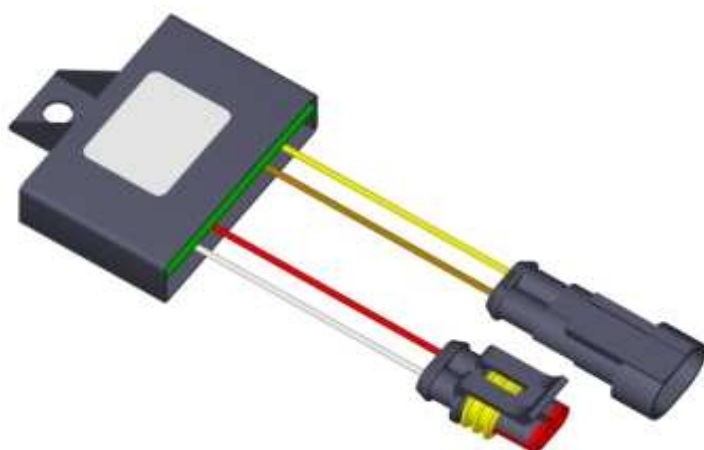
**238002-033**



**238002-046**



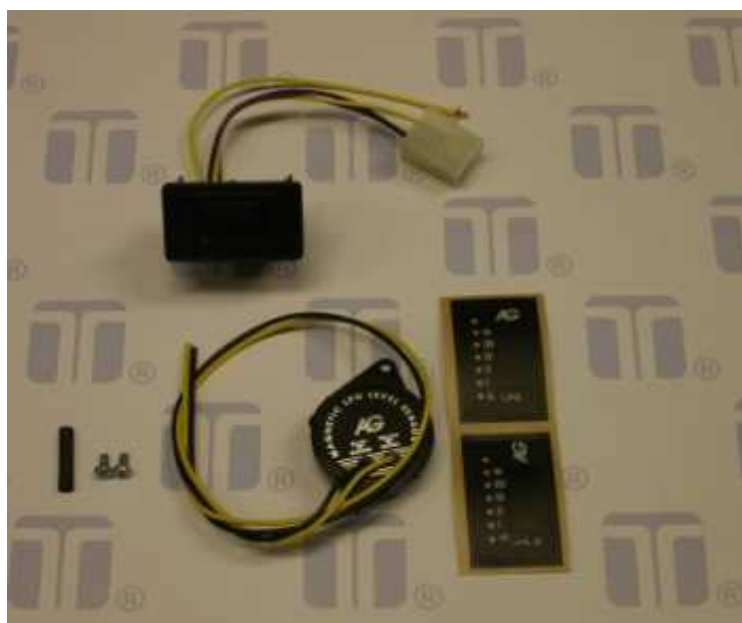
**238002-066**



**238002-073**



**238002-077**



**20335**



**40305**



**58320**



**600141**



**600152**



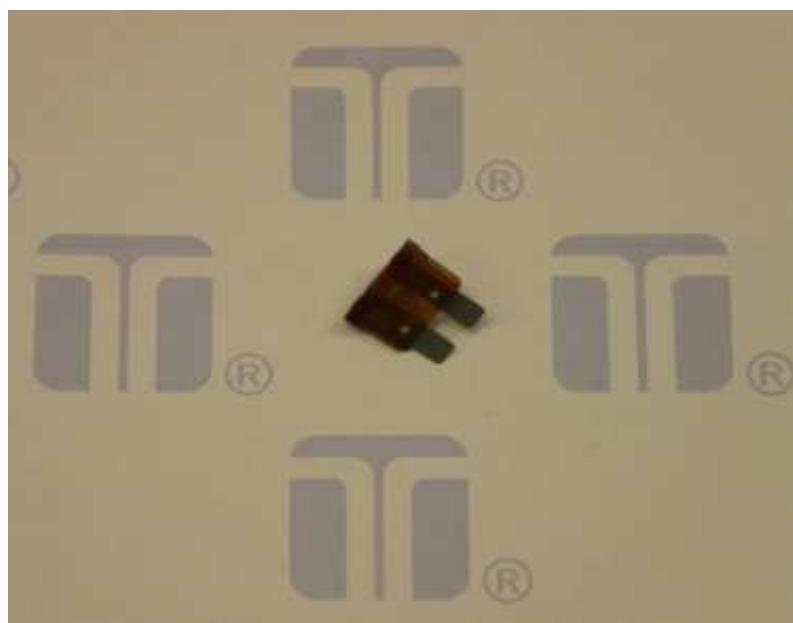
**600155**



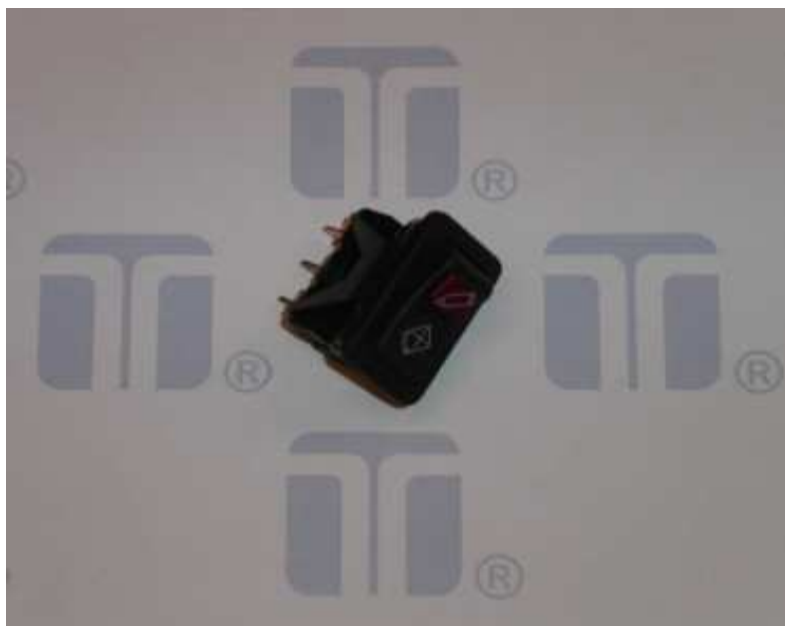
**235210-157**



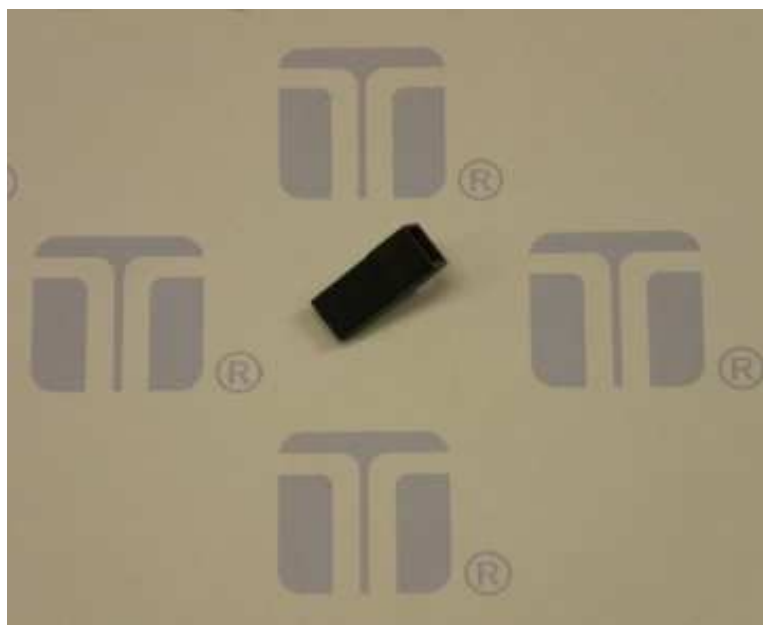
**238000-022**



**238120-015**

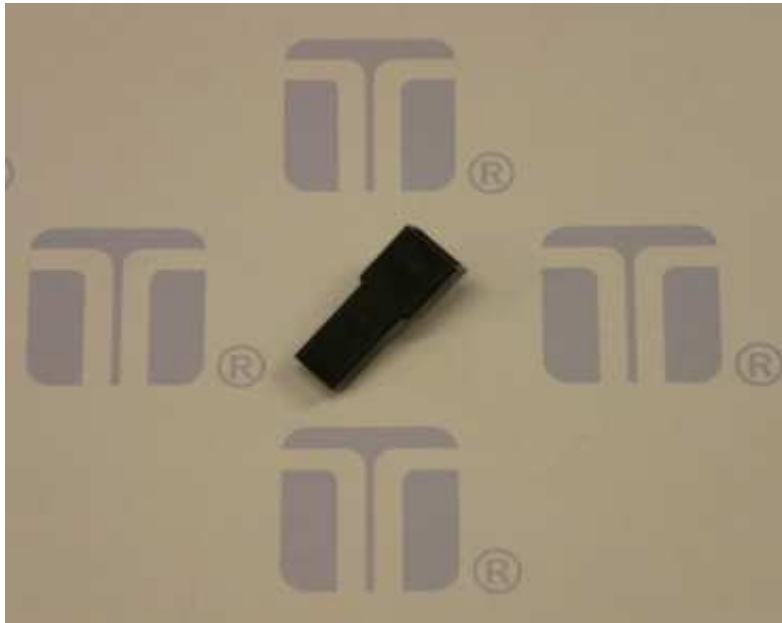


**238120-305**



**238400-160**





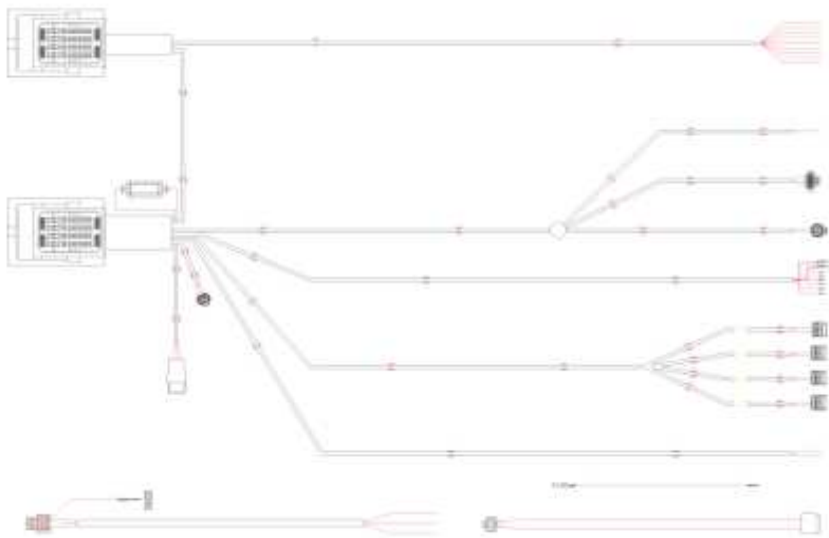
**238400-916**



**258110**



**600123**



**600116-003**



**238500-558**



**238S95-3000**



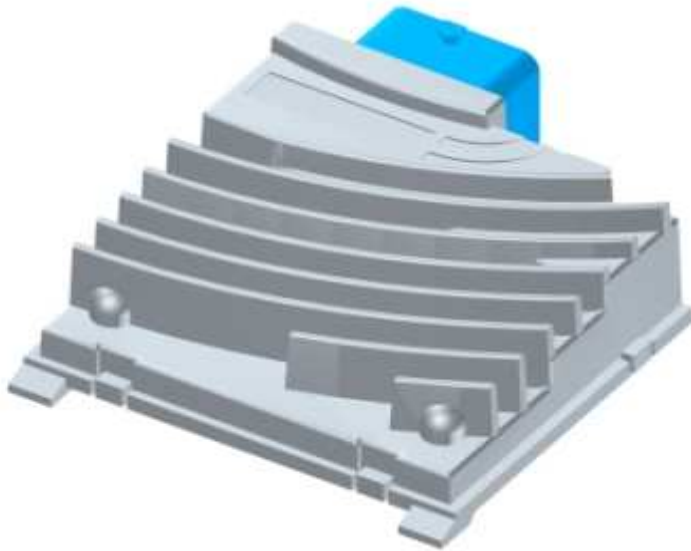
**335304-100**



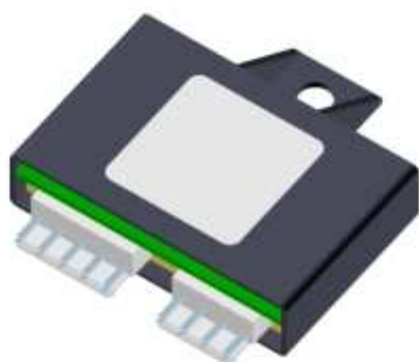
**238500-314**



**246999-012**



**60010X**



**238002-009**

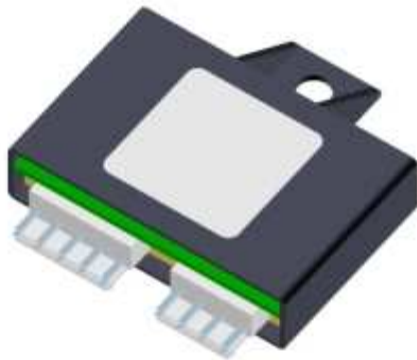


**238002-024**





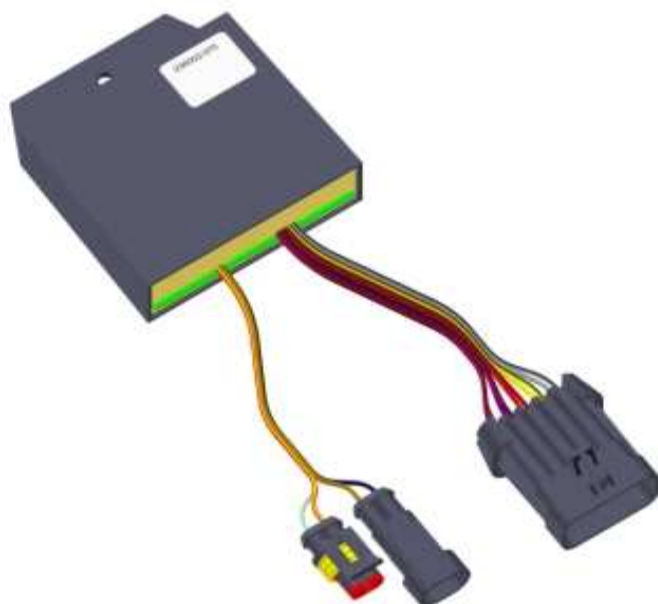
**238002-042**



**238002-049**



**238002-071**



**238002-075**



**40112**



**58220**



**600150**



**600153**



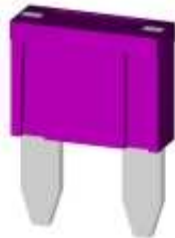
**600401**



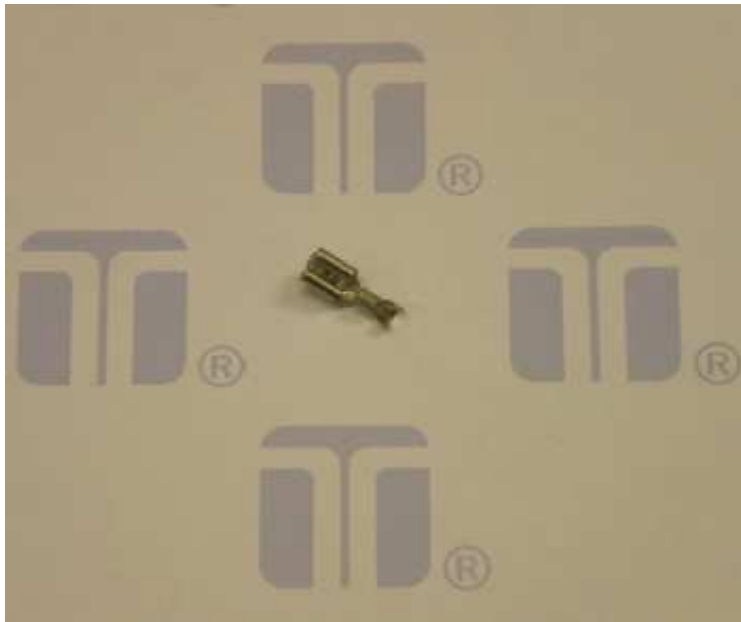
**235210-501**



**238000-078**

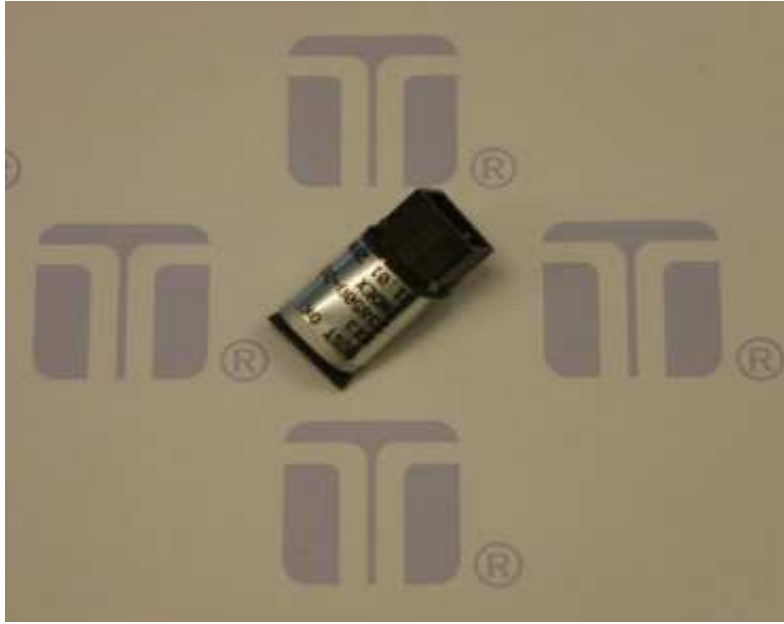


**238120-032**



**238400-382**





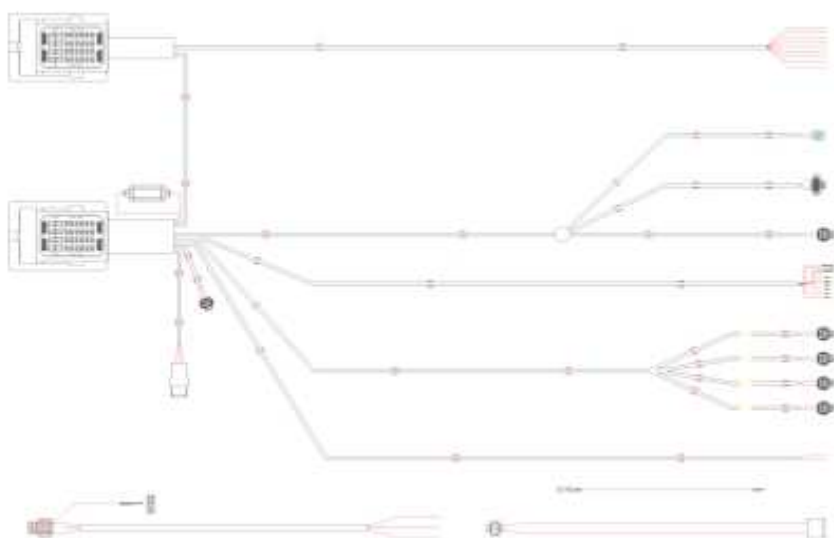
**238500-317**



**600121**



**600128**



**600117-002**



**238600-853**



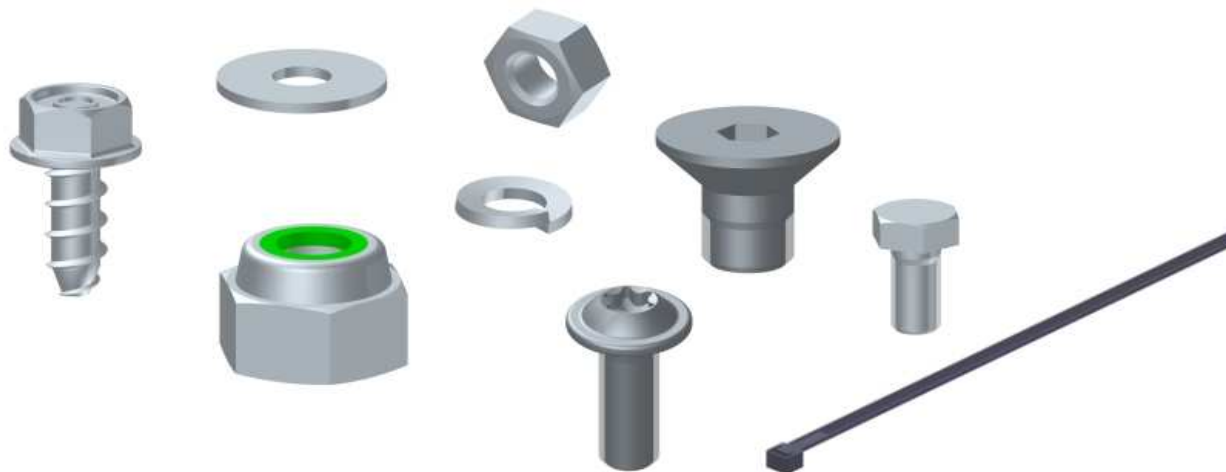
**335304-121**



**246600-803**

# Teleflex® GF

## Consommables



### Pièce N°. Sous référence

### Désignation Pièce

#### Consommables

**240008-012**

Vis à tôle auto-taraudeuse 4.2x13 acier zingué

**240700-018**

Collier Colson 2.5 x 98mm (max. ø 21mm)

**240700-028**

Collier Colson 4.8 x 290mm (max. ø 79mm)

**240700-030**

Collier Colson 3.6 x 290mm (max. ø 35mm)

**240700-050**

Collier Colson 4.8 x 200mm (max. ø 50mm)

**240700-120**

Collier Colson 4.8 x 360mm (max. ø103mm)

**244404-221**

Contre palque 40x40x4 (percée ø10.5mm) inox



Quantité

- 1
- 1
- 1
- 1
- 1
- 1
- 1
- 1
- 1



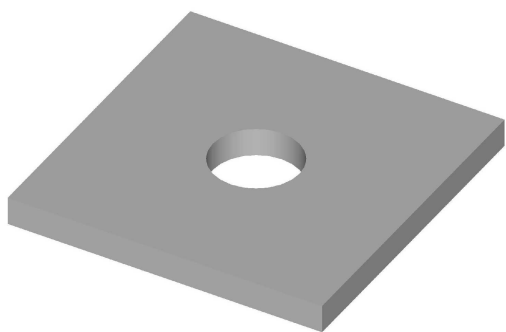


**240008-012**





**240700-XXX**



**244404-221**