

Dernière visite le Dim 08 Mar, 2015 6:19 pm

[Voir les messages sans réponses](#) | [Voir les sujets actifs](#)

Nous sommes le Lun 09 Mar, 2015 11:23 am

[Voir les messages non lus](#) | [Voir les nouveaux messages](#) | [Voir mes messages](#)[Index du forum](#) » [LE FORUM DU GPL](#) » [LE GARAGE](#) » [Injection gazeuse](#)[Heures au format UTC + 1 heure](#)

AG SGI type 1 capteur pression (et autres infos)

[\[Panneau de modération \]](#)[Nouveau Sujet](#)[Répondre Ici](#)[Page 1 sur 2](#) [28 messages][Aller à la page 1, 2 Suivante](#)[Surveiller ce sujet](#) | [Ajouter ce sujet aux favoris](#) | [Imprimer le sujet](#) | [Envoyer par e-mail à un ami](#)[Sujet précédent](#) | [Sujet suivant](#)

Auteur	Message
zorzo	Sujet du message: AG SGI type 1 capteur pression (et autres infos) Posté: Jeu 05 Mar, 2015 11:18 pm

[Offline](#)

Inscription: Lun 09 Mar, 2009 12:20 am
Messages: 306
Localisation: 33
Roule au GPL: Toujours
Installateur GPL: Non

[! Cliquez pour voir le rapport](#)

salut les gens

ce n'est sans doute pas le premier topic sur le sujet, aussi si un modo veut regrouper celui-ci avec les autres je n'y vois aucun inconvénient.

mon nouveau véhicule (chrysler voyager v6 3.3L, oui je sais je ne l'ai pas encore présenté mais c'est pour bientôt, promis 😊) est lui aussi touché par le syndrome de la mort subite du capteur de pression. le symptôme: aux bascules de carburant, à chaud: ratatouille, et à froid: cale carrément. avec une boîte auto c'est hyper dangereux car le moteur se coupe en roulant, ça n'a pourtant pas inquiété le précédent proprio qui lui trouvait ça tout à fait normal 🙄. bref.

dans un premier temps j'ai leurré le calculateur avec un potentiomètre:



provisoire.jpg [103.26 Kio | Vu 115 fois]

connecté entre la masse et la mesure (donc PAS sur le +5v) et réglé sur 4200 ohms il simule une pression d'environ 1300mb, c'est toujours mieux que les 2500mb d'un capteur hs. ça marche d'ailleurs étonnamment bien.... mais ce n'est bien sûr pas une solution pérenne.

je sais pas vous mais personnellement je trouve que 100 voir 150€ pour un capteur c'est du foutage de g 🤔, que ce soit pour un montage d'origine ou pour ce genre là <http://www.piecesgpl.fr/fr/capteur-de-pression-electrovannes/34-capteur-pression-gpl-pour-vapo-detendeur-ag-sagem.html>. je me suis mit en tête de trouver le capteur dont les références sont judicieusement floutées. inutile de se faire mal aux yeux car il ne s'agit sans doute pas de la référence d'origine vu qu'il est rebadgé chatel 🇫🇷 après quelques recherches, il s'agit d'un bosch 0 281 002 593 dont les caractéristiques techniques peuvent être trouvées dans ce fichier:

[Sensor_Cat_2006_2007.pdf](#) [3.26 Mio]

Téléchargé 9 fois

une photo de la bête:



map.jpg [113.36 Kio | Vu 115 fois]

dans le kit cité plus haut il y a un Té de dérivation pour brancher le capteur. croyez-le ou pas, impossible d'en trouver un en 16/6/16 😊. m'est venu alors une autre idée... sur mon installation les deux rails qui alimentent les injecteurs sont à 3 sorties:



avant.jpg [129.44 Kio | Vu 115 fois]

il suffit de remplacer le deuxième par un à 4 sorties, comme celui-ci:



rail.jpg [156.49 Kio | Vu 115 fois]

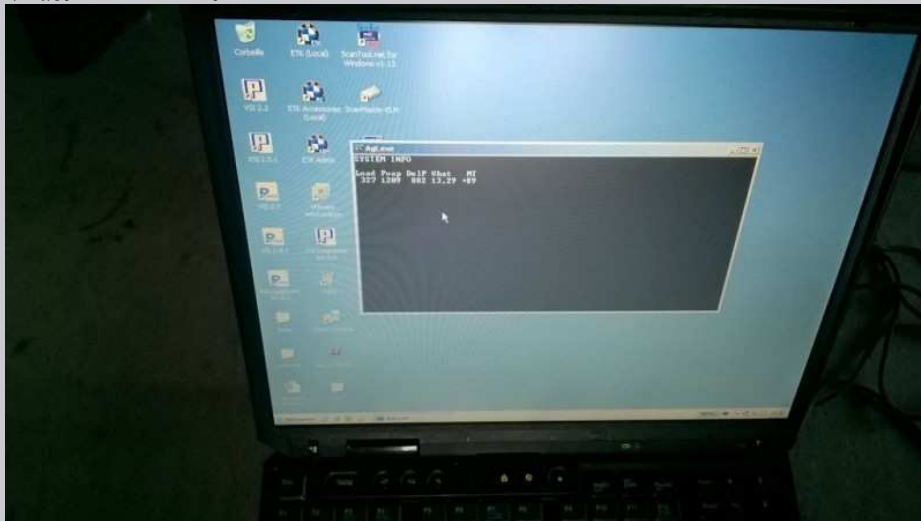
pour la connexion électrique, on peut commander la prise idoine (ref bosch 1 928 403 966) ou bien utiliser trois mini cosses comme celle-ci:



cosse.jpg [70.16 Kio | Vu 115 fois]

dans ce dernier cas il faut impérativement souder les fils et utiliser de la gaine thermo sur toute la longueur des cosses.

une fois toutes les pièces reçues il n'y a plus qu'à, et une fois terminé:



oh miracle ça fonctionne 🍀 ! en revanche pas de bascule automatique sur essence en cas de baisse de pression, si quelqu'un a une explication 🤔 après un peu de rangement:





map2.jpg [117.04 Kio | Vu 115 fois]

l'installation est provisoire, je n'ai pas encore reçu la prise bosch et puis je dois démonter la moitié du moteur pour changer les bougies du banc arrière, j'en profiterai pour faire un beau montage à ce moment là.

Bilan:

capteur: 35€ (prix neuf, mais occasion possible car monté sur de nombreux véhicules)

rail 4 sorties: 8€

divers (colliers, durites): disons 5€ (j'en sais rien je les avais en stock)

une autre petite modif [editPBH: lire la [réserve ci-dessous](#)]: après un départ à froid il faut 4 à 5km avant de passer au gpl. pour passer plus tot il suffit de mettre une résistance en parallèle du capteur de température d'eau:



sonde_temp.jpg [115.52 Kio | Vu 115 fois]

avec 5 à 6k ohms la bascule se fait sur moins de 1km, pour ceux qui comme moi font souvent des petits trajets les économies en essence sont substantielles.

pour ceux qui ne l'ont pas encore, voici la doc AG:



sgi_type1_01.pdf [1.26 Mio]

Téléchargé 6 fois

il y a une coquille dans le schéma de câblage de la prise diag (page 16), le tableau lui est juste.

le soft (fonctionne sous xp, pas testé autre chose):



AG Diagnose Tool.rar [1.16 Mio]

Téléchargé 2 fois

c'est pour le type 2 ou 3, mais après l'installation il y a un deuxième raccourcis sur le bureau, c'est ça qu'il faut lancer. il s'agit d'une fenêtre console, son utilisation est décrite dans la doc ci-dessus.

pour l'interface rien de plus simple, pas besoin de boîtier ou autre, c'est du pur modem. un vieux câble série (rs232) de récupération fait très bien l'affaire:



prise_diag.jpg [115.68 Kio | Vu 115 fois]

brochage:
ECU ----- PC
1 ----- 2
2 ----- 5
3 ----- 3

bon bricolage à tous 😊



Dernière édition par **zorro** le Ven 06 Mar, 2015 9:53 am, édité 2 fois.



Haut

[Profil](#) [MP](#) [Email](#) [Voiture](#)

[Edit Post](#) [Quote](#)

Annonces du forum GPL

pbb

Online

Modérateur

Le Modo Est Un Sadique

JE SUIS ANONIMÉ A CHARLIE

Inscription: Sam 28 Déc, 2002 1:00 am
Messages: 3183
Localisation: Paris
Roule au GPL: Toujours
Installateur GPL: Non

Sujet du message: Re: AG SGI type 1 capteur pression (et autres infos)

Posté: Ven 06 Mar, 2015 1:26 am

Merci pour ces infos, dont certaines figurent déjà sur ce forum.

Le non-basculément à l'essence reste un point à éclaircir - peut-être la tension minimum délivrée par le capteur ???

Puis-je vous demander:

1) [Fait, merci !]D'héberger correctement vos photos pour qu'elles ne disparaissent pas dans 6 mois ? (Recette ici: <http://gpl.forumeurs.fr/comment-poster-des-photos-son-avatar-sur-forum-t4367.html>)

2) de compléter vos infos avec les adresses pour faire les apros ?

Je ne trouve pas la référence 0281002593 sur l'ebay ni le site de WTV-UK ???

Il manque également prix et référence du tuyau spécifique GPL, le prix du connecteur, prix et référence de ses contacts et bouchons d'étanchéité.

Votre capteur de température est propre au système GPL, séparé de celui d'origine du véhicule ?

Je mettrai ensuite aux bons endroits un lien vers votre sympathique contribution.

Scénic 2L BVA + AG SGI - Et pour que les canards volent toujours plus haut que les fusils, je suis [abonné à Charlie Hebdo](#)

Certains me trouvent rugueux, d'autres ont lu sans modération: [le tuto sécurité](#), à lire avant de poster et avant de poster dans "le garage".

Haut

[Profil](#) [MP](#) [Voiture](#)

[Edit Post](#) [Quote](#)

Quadrifoglio

Offline

Inscription: Dim 24 Jul, 2005 1:00 am
Messages: 1078
Localisation: Mame 51
Suippes
Roule au GPL: Souvent
Installateur GPL: Non

Sujet du message: Re: AG SGI type 1 capteur pression (et autres infos)

Posté: Ven 06 Mar, 2015 5:31 am

😊

Subaru Legacy 2.0 I 138 GPL montage necam
Chevrolet REZZO 2.0 16V CDX GPLi montage AG SGI3

anciens gpl: Daewoo nexia GL, Daewoo nubira 1,6 SE, Daewoo nubira break 2,0 CDX les 3 en Necam EGI, Daewoo kalos 1,4 SX Necam GSi, Chevrolet lacetti 1,8 16V CDX AG SGI3, Daewoo Lanos 1.6 16V SX Necam EGI EOBD

Possesseur de logiciels de diag et mise au point pour Necam koltec, AG et BRC

Haut

[Profil](#) [MP](#) [Voiture](#)

[Edit Post](#) [Quote](#)

thierry84

Offline

Sujet du message: Re: AG SGI type 1 capteur pression (et autres infos)

Posté: Ven 06 Mar, 2015 9:28 am

😊 je voie 3.3L sur le bloc , tu a mis 3.6L . 😊

406 coupé v6 210 ch du 04/2001 gris cosmos-GPL OMVL dream XXI G en 2006 + C15 gpl
ex laguna v6 gpl ; ex:safrane v6 bac gpl ; ex:range rover 3.5 gpl ; ex:2 C15 gpl

Haut

[Profil](#) [MP](#) [Voiture](#)

[Edit Post](#) [Quote](#)



Inscription: Sam 08 Mai, 2010 8:58 am
Messages: 271
Localisation: 84 vaucluse
Roule au GPL: Toujours
Installateur GPL: Non

Haut Profil MP Email Voiture

Edit Post Quote

zorro

Offline



Inscription: Lun 09 Mar, 2009 12:20 am
Messages: 306
Localisation: 33
Roule au GPL: Toujours
Installateur GPL: Non

Sujet du message: Re: AG SGI type 1 capteur pression (et autres infos)

Posté: Ven 06 Mar, 2015 9:55 am

le post est modifié comme préconisé, donc maintenant on a des grosses photos qui nuisent à la lisibilité et avec en prime une résolution ridicule

bien vu thierry, l'heure tardive me rends dyslexique, j'ai longtemps hésité avec v3 6.6L

pour répondre aux questions de pbh:

- je ne veux donner aucun site de vente, gogole est votre meilleurs ami. dites-vous que si le capteur est à plus de 35€ et le rail à plus de 8€ c'est qu'il y a mieux ailleurs.
- le tuyau est standard gpl (6mm intérieur dans mon cas), je ne pense pas qu'il y ait une référence particulière. idem pour les colliers de serrage ou les mini cosses.
- la prise est trouvable pré-montée pour 8€, toutes les références la concernant sont dans le pdf.
- le capteur de température est en effet spécifique gpl, situé sur la dérivation ldr de réchauffage vapo. je pense que dans le cas d'un repiquage sur celui du calculateur essence il ne faut surtout pas faire ce que j'ai fait.



Haut Profil MP Email Voiture

Edit Post Quote

pbh

Online

Modérateur

Le Modo
Est Un
Sadique

JE SUIS
ABONNÉ À
CHARLIE

Inscription: Sam 28 Déc, 2002 1:00 am
Messages: 3183
Localisation: Paris
Roule au GPL: Toujours
Installateur GPL: Non

Sujet du message: Re: AG SGI type 1 capteur pression (et autres infos)

Posté: Ven 06 Mar, 2015 10:48 am

Merci pour ces précisions. J'ai rajouté une petite note dans votre texte sur le capteur de température.
Pas d'effet de bord à la modification du capteur de température ?

Je préfère une photo trop grosse mais qui est hébergée par notre forum et donc sauvegardée à une photo qui va disparaître !
NB: On obtient la photo en pleine résolution en cliquant dessus.

Lien vers ce tuto rajouté là (avec les docs SGI) et là (synthèse pb capteur de pression)

Scénic 2L BVA + AG SGI - Et pour que les canards volent toujours plus haut que les fusils, je suis abonné à Charlie Hebdo

Certains me trouvent rugueux, d'autres ont lu sans modération: le tuto sécurité, à lire avant de poster et avant de poster dans "le garage".



Haut Profil MP Email Voiture

Edit Post Quote

Quadrifoglio

Offline



Inscription: Dim 24 Jul, 2005 1:00 am
Messages: 1078
Localisation: Mame 51
Suippes
Roule au GPL: Souvent
Installateur GPL: Non

Sujet du message: Re: AG SGI type 1 capteur pression (et autres infos)

Posté: Ven 06 Mar, 2015 12:12 pm

j'ai trouvé du T en plastique mais en 16/4/16.....

[http://www.plomberie-pro.com/specific/f ... &pro=43260](http://www.plomberie-pro.com/specific/f...&pro=43260)

le capteur sur ebay :

[http://www.ebay.fr/itm/230860759384?ssP ... 1423.l2649](http://www.ebay.fr/itm/230860759384?ssP...1423.l2649)

et a priori ca pour la connectique :

[http://www.connectic.pro/produit/192840 ... _sans_jupe](http://www.connectic.pro/produit/192840..._sans_jupe)

Subaru Legacy 2.0 I 138 GPL montage necam
Chevrolet REZZO 2.0 16V CDX GPLi montage AG SGI3

anciens gpl: Daewoo nexia GL, Daewoo nubira 1,6 SE, Daewoo nubira break 2,0 CDX les 3 en Necam EGI, Daewoo kalos 1,4 SX Necam GSi, Chevrolet lacetti 1,8 16V CDX AG SGI3, Daewoo Lanos 1.6 16V SX Necam EGI EOBD

Possesseur de logiciels de diag et mise au point pour Necam koltec, AG et BRC

Dernière édition par Quadrifoglio le Ven 06 Mar, 2015 12:22 pm, édité 1 fois.

Haut Profil MP Email Voiture

Edit Post Quote

pbh

Online

Modérateur

Le Modo
Est Un
Sadique

JE SUIS
ABONNÉ À
CHARLIE

Inscription: Sam 28 Déc, 2002 1:00 am
Messages: 3183
Localisation: Paris
Roule au GPL: Toujours
Installateur GPL: Non

Sujet du message: Re: AG SGI type 1 capteur pression (et autres infos)

Posté: Ven 06 Mar, 2015 12:17 pm

Quadrifoglio a écrit:

j'ai trouvé du T en plastique

Et pourquoi pas en chêne ?

Scénic 2L BVA + AG SGI - Et pour que les canards volent toujours plus haut que les fusils, je suis abonné à Charlie Hebdo

Certains me trouvent rugueux, d'autres ont lu sans modération: le tuto sécurité, à lire avant de poster et avant de poster dans "le garage".



Haut Profil MP Email Voiture

Edit Post Quote

Haut

Profil

MP

Voiture

Edit Post

Quote

Quadrifoglio

Sujet du message: Re: AG SGI type 1 capteur pression (et autres infos)

Posté: Ven 06 Mar, 2015 12:48 pm

Offline



Inscription: Dim 24 Jul, 2005 1:00 am

Messages: 1078

Localisation: Mame 51 Suippes

Roule au GPL: Souvent

Installateur GPL: Non

pbh a écrit:

Quadrifoglio a écrit:

j'ai trouvé du T en plastique

Et pourquoi pas en chêne ?

si vous trouvez en métal je suis preneur aussi lol, mais bon le plastique est pas mal , d'ailleurs les rails gpl le sont en plastique.

Subaru Legacy 2.0 I 138 GPL montage necam

Chevrolet REZZO 2.0 16V CDX GPLi montage AG SGI3

anciens gpl: Daewoo nexia GL, Daewoo nubira 1,6 SE, Daewoo nubira break 2,0 CDX les 3 en Necam EGi, Daewoo kalos 1,4 SX Necam GSi, Chevrolet lacetti 1,8 16V CDX AG SGI3, Daewoo Lanos 1.6 16V SX Necam EGI EOBD

Possesseur de logiciels de diag et mise au point pour Necam koltec, AG et BRC

Haut

Profil

MP

Voiture

Edit Post

Quote

pbh

Sujet du message: Re: AG SGI type 1 capteur pression (et autres infos)

Posté: Ven 06 Mar, 2015 1:03 pm

Online

Modérateur

Le Modo Est Un Sadique

JE SUIS ASSONNÉ À CHARLIE

Inscription: Sam 28 Déc, 2002 1:00 am

Messages: 3183

Localisation: Paris

Roule au GPL: Toujours

Installateur GPL: Non

"Du plastique", c'est comme "un capteur Bosch", cela ne veut rien dire. Si ce T est du PVC, bonjour les dégâts sous le capot... Sur la photo, on dirait que c'est marqué ABS, à ne pas mettre sous le capot non plus. Pour le connecteur, il faut y rajouter les 3 contacts et les 3 bouchons d'étanchéité.

Scénic 2L BVA + AG SGI - Et pour que les canards volent toujours plus haut que les fusils, je suis abonné à Charlie Hebdo

Certains me trouvent rugueux, d'autres ont lu sans modération: le tuto sécurité, à lire avant de poster et avant de poster dans "le garage".

Haut

Profil

MP

Voiture

Edit Post


Quote

Quadrifoglio

Sujet du message: Re: AG SGI type 1 capteur pression (et autres infos)

Posté: Ven 06 Mar, 2015 1:05 pm

Offline



Inscription: Dim 24 Jul, 2005 1:00 am

Messages: 1078

Localisation: Mame 51 Suippes

Roule au GPL: Souvent

Installateur GPL: Non

une explication quand a la réticence sur les matières suscitées ???

Subaru Legacy 2.0 I 138 GPL montage necam

Chevrolet REZZO 2.0 16V CDX GPLi montage AG SGI3

anciens gpl: Daewoo nexia GL, Daewoo nubira 1,6 SE, Daewoo nubira break 2,0 CDX les 3 en Necam EGi, Daewoo kalos 1,4 SX Necam GSi, Chevrolet lacetti 1,8 16V CDX AG SGI3, Daewoo Lanos 1.6 16V SX Necam EGI EOBD

Possesseur de logiciels de diag et mise au point pour Necam koltec, AG et BRC

Haut

Profil

MP

Voiture

Edit Post

Quote

pbh

Sujet du message: Re: AG SGI type 1 capteur pression (et autres infos)

Posté: Ven 06 Mar, 2015 2:30 pm

Online

Modérateur

Le Modo Est Un Sadique

JE SUIS ASSONNÉ À CHARLIE

Inscription: Sam 28 Déc, 2002 1:00 am

Messages: 3183

Localisation: Paris

Roule au GPL: Toujours

Installateur GPL: Non

Le pvc "fond" à 80°C, l'ABS vers 100°C. (Cf wiki)

Températures sous le capot : http://www.electronique-mag.com/article2819.html

Scénic 2L BVA + AG SGI - Et pour que les canards volent toujours plus haut que les fusils, je suis abonné à Charlie Hebdo

Certains me trouvent rugueux, d'autres ont lu sans modération: le tuto sécurité, à lire avant de poster et avant de poster dans "le garage".

Haut

Profil

MP

Voiture

Edit Post


Quote

K-Zimir

Sujet du message: Re: AG SGI type 1 capteur pression (et autres infos)

Posté: Ven 06 Mar, 2015 6:16 pm

Offline



Inscription: Jeu 30 Oct, 2008 11:33 pm

Messages: 1690

Roule au GPL: Toujours

Installateur GPL: Autrefois

ATTENTION !!!

Désolé de ne pas m'enthousiasmer pour cet article mais il y a plein de mauvais conseils et d'erreurs techniques.

Pas le temps de détailler maintenant, plus d'infos dans les prochaines heures, mais soyez prudent avant de suivre les conseils donnés par Zorro.

EDIT : voir ma réponse ici : post54129.html#p54129

L'annuaire des stations LPG en Belgique et au Luxembourg : http://www.lpgonline.be

Le plaisir commence à 4.000 tours ... là où le diesel s'arrête.

Dernière édition par K-Zimir le Dim 08 Mar, 2015 9:32 pm, édité 1 fois.

Haut

Profil

MP

Voiture

Edit Post

Quote

<div><div>pbh</div><div>Online</div><div>Modérateur</div><div><div>Le Modo Est Un Sadique</div></div><div><div>JESUIS ROSSINI CHARLIE</div></div><div><div>Inscription:</div><div>Sam 28 Déc, 2002 1:00 am</div><div>Messages: 3183</div><div>Localisation: Paris</div><div>Roule au GPL: Toujours</div><div>Installateur GPL: Non</div></div></div>	<div><div>Sujet du message:</div>Re: AG SGI type 1 capteur pression (et autres infos)<div>Posté: Ven 06 Mar, 2015 6:33 pm</div></div> <div><div>On attend vos lumières avec impatience, K-Zimir !</div><div>Scénic 2L BVA + AG SGI - Et pour que les canards volent toujours plus haut que les fusils, je suis abonné à Chartie Hebdo</div><div>Certains me trouvent rugueux, d'autres ont lu sans modération: le tuto sécurité, à lire avant de poster et avant de poster dans "le garage".</div><div><div>! ? X</div></div><div><div>Edit Post</div><div>Quote 4499</div></div></div>
<div><div>zorro</div><div>Offline</div><div></div><div><div>Inscription:</div><div>Lun 09 Mar, 2009 12:20 am</div><div>Messages: 306</div><div>Localisation: 33</div><div>Roule au GPL: Toujours</div><div>Installateur GPL: Non</div></div></div>	<div><div>Sujet du message:</div>Re: AG SGI type 1 capteur pression (et autres infos)<div>Posté: Ven 06 Mar, 2015 7:15 pm</div></div> <div><div>@pbh: les photos sont trop grosses pour les pages web, mais trop petites pour les détails car l'upload est limité à 1024x768. si la recherche sur gogle ne fonctionne pas je vous suggère d'utiliser la référence avec les espaces: 0 281 002 593 pas de problème avec la modif sur le capteur de température, vous pensiez à un truc en particulier?</div><div>@quadrifoglio: j'ai également trouvé ces liens, mais d'une part il ne s'agit pas de matériaux homologués ni pour du gaz ni pour fonctionner longtemps à une température relativement élevée (comme remarqué par pbh). de plus il aurait fallu de la durite 4mm et un manchon 4mm/6mm, j'aime pas trop les empilages de pièces....</div><div>@k-zimir: ah oui, moi aussi j'ai hâte de savoir!</div><div></div><div><div>! ? X</div></div><div><div>Edit Post</div><div>Quote 4499</div></div></div>
<div><div>Quadrifoglio</div><div>Offline</div><div></div><div><div>Inscription:</div><div>Dim 24 Jul, 2005 1:00 am</div><div>Messages: 1078</div><div>Localisation: Mame 51</div><div>Suippes</div><div>Roule au GPL: Souvent</div><div>Installateur GPL: Non</div></div></div>	<div><div>Sujet du message:</div>Re: AG SGI type 1 capteur pression (et autres infos)<div>Posté: Ven 06 Mar, 2015 7:31 pm</div></div> <div><div>pour le T j'ai mis ce que j'ai trouvé en 5 mn....après une solution est de trouver un raccord métal et y ajouter une prise de dépression</div><div>pareil j'attends avec impatience le retour de K-zimir.</div><div>Subaru Legacy 2.0 I 138 GPL montage necam Chevrolet REZZO 2.0 16V CDX GPLi montage AG SGI3</div><div>anciens gpl: Daewoo nexia GL, Daewoo nubira 1,6 SE, Daewoo nubira break 2,0 CDX les 3 en Necam EGI, Daewoo kalos 1,4 SX Necam GSi, Chevrolet lacetti 1,8 16V CDX AG SGI3, Daewoo Lanos 1.6 16V SX Necam EGI EOBD</div><div>Possesseur de logiciels de diag et mise au point pour Necam koltec, AG et BRC</div><div><div>! ? X</div></div><div><div>Edit Post</div><div>Quote 4499</div></div></div>
<div><div>zorro</div><div>Offline</div><div></div><div><div>Inscription:</div><div>Lun 09 Mar, 2009 12:20 am</div><div>Messages: 306</div><div>Localisation: 33</div><div>Roule au GPL: Toujours</div><div>Installateur GPL: Non</div></div></div>	<div><div>Sujet du message:</div>Re: AG SGI type 1 capteur pression (et autres infos)<div>Posté: Ven 06 Mar, 2015 7:36 pm</div></div> <div><div>tu as donc déjà fait ce genre de réparation? tu as un tuto ou des photos, ref de pièces etc?</div><div></div><div><div>! ? X</div></div><div><div>Edit Post</div><div>Quote 4499</div></div></div>
<div><div>Quadrifoglio</div><div>Offline</div><div></div><div><div>Inscription:</div><div>Dim 24 Jul, 2005 1:00 am</div><div>Messages: 1078</div><div>Localisation: Mame 51</div><div>Suippes</div><div>Roule au GPL: Souvent</div><div>Installateur GPL: Non</div></div></div>	<div><div>Sujet du message:</div>Re: AG SGI type 1 capteur pression (et autres infos)<div>Posté: Ven 06 Mar, 2015 8:08 pm</div></div> <div><div>j'ai déjà monté plusieurs kit Chatel , de remplacement par le capteur bosh (ceux vendu par fievez sur piècesgpl.fr), le kit arrive dégriffé de sa ref, par contre pas de tuto mais j'ai le pdf du guide de montage.</div><div> Chatel - Manuel Capteur de pression Remplacement Bosch 2.pdf [914.87 Kio] Téléchargé 7 fois</div><div>Subaru Legacy 2.0 I 138 GPL montage necam Chevrolet REZZO 2.0 16V CDX GPLi montage AG SGI3</div><div>anciens gpl: Daewoo nexia GL, Daewoo nubira 1,6 SE, Daewoo nubira break 2,0 CDX les 3 en Necam EGI, Daewoo kalos 1,4 SX Necam GSi, Chevrolet lacetti 1,8 16V CDX AG SGI3, Daewoo Lanos 1.6 16V SX Necam EGI EOBD</div><div>Possesseur de logiciels de diag et mise au point pour Necam koltec, AG et BRC</div><div><div>! ? X</div></div><div><div>Edit Post</div><div>Quote 4499</div></div></div>
<div><div>zorro</div><div>Offline</div></div>	<div><div>Sujet du message:</div>Re: AG SGI type 1 capteur pression (et autres infos)<div>Posté: Ven 06 Mar, 2015 8:35 pm</div></div> <div><div>ah ok, mais alors ce que je ne comprends pas c'est pourquoi tu as eu besoin d'autres pièces, il y a tout dans le kit non?</div></div>



Inscription: Lun 09 Mar, 2009 12:20 am
Messages: 306
Localisation: 33
Roule au GPL: Toujours
Installateur GPL: Non



Haut Profil MP Email Voiture

Edit Post Quote

Quadrifoglio

Sujet du message: Re: AG SGI type 1 capteur pression (et autres infos)

Posté: Ven 06 Mar, 2015 8:38 pm

Optune



Inscription: Dim 24 Jul, 2005 1:00 am
Messages: 1078
Localisation: Mame 51
Suippes
Roule au GPL: Souvent
Installateur GPL: Non

????? oui dans le kit il y a tout.

c'est juste par rapport a ton post que je mettais des pistes pour composer ton propre kit.

Subaru Legacy 2.0 I 138 GPL montage necam
Chevrolet REZZO 2.0 16V CDX GPLi montage AG SGI3

anciens gpl: Daewoo nexia GL, Daewoo nubira 1,6 SE, Daewoo nubira break 2,0 CDX les 3 en Necam EGI, Daewoo kalos 1,4 SX Necam GSI, Chevrolet lacetti 1,8 16V CDX AG SGI3, Daewoo Lanos 1.6 16V SX Necam EGI EOBD

Possesseur de logiciels de diag et mise au point pour Necam koltec, AG et BRC

Dernière édition par Quadrifoglio le Ven 06 Mar, 2015 8:54 pm, édité 1 fois.



Haut Profil MP Email Voiture

Edit Post Quote

Afficher les messages postés depuis: Tous Trier par Date Croissant Aller

Nouveau Sujet

Repondre Ici

Page 1 sur 2 [28 messages]

Aller à la page 1, 2 Suivante

Réponse rapide

Sujet:

Re: AG SGI type 1 capteur pression (et autres infos)

Corps du message:

Entrez directement votre message ci-contre ou cliquez le bouton "Editeur complet" pour insérer des fichiers joints (photos, PDF...)

Smileys



Voir plus de smileys

Créer un smiley avec pancarte

B i u Quote Code List List= [*] Img URL Flash Taille de la police: Normale

barre clignote deezee defilement exposant imagezoom= qt schild spoiler video youtube

Astuce: les mises en forme peuvent être appliquées rapidement en sélectionnant le texte.

Couleur de la police



Envoyer

Editeur complet

Index du forum » LE FORUM DU GPL » LE GARAGE » Injection gazeuse

Heures au format UTC + 1 heure

Qui est en ligne

Utilisateurs parcourant ce forum: Aucun utilisateur enregistré et 0 invités

Actions rapides de modération: Verrouiller le sujet

Aller

Vous pouvez poster de nouveaux sujets
Vous pouvez répondre aux sujets
Vous pouvez éditer vos messages
Vous pouvez supprimer vos messages
Vous pouvez joindre des fichiers

Rechercher: Aller

Aller à: Injection gazeuse Aller

Tous les messages postés sur ce forum sont sous la responsabilité des inscrits qui les ont écrits, non du webmaster-administrateur ou des modérateurs-organisateurs, à l'exception de leurs propres messages.

Réalisé par : Franck M. - Copie même partielle interdite © 2008-2015
Powered by phpBB © 2008 Frost & Ika

Advertisements by Advertisement Management